



PRODUCT & SUPPORT INFORMATION

© FURY. All rights reserved. FURY name and logo, and all related product and service names, design marks and slogans are the trademarks or registered trademarks of NATEC. All other product and service marks contained herein are the trademarks of their respective owners.

KEYBOARD USER MANUAL

SPECIFICATION

- Keyboard size 450 x 170 x 27 mm
- Connector USB
- Number of keys 104
- Number of multimedia keys 12

INSTALLATION

- Connect the device to the USB port in your computer
- System will install driver automatically



Press the LED key to turn ON/OFF the backlight.



+



Press the keys Fn + LED to change backlight between permanent and breathing mode.



+

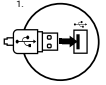


page up



page down

To change the keyboard backlight mode press keys Fn + Pg Up/Pg Dn.



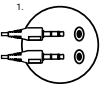
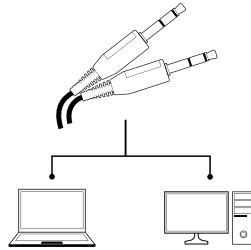
HEADSET USER MANUAL

SPECIFICATION

- Sound pressure level 105 dB
- Headphones frequency response 20 - 20 000 Hz
- Impedance 32 Ohm
- Microphone sensitivity -58 dB
- Connector 2 x 3,5 mm minijack
- Cable length 1,8 m

INSTALLATION

- Connect the device to the mini jack port in your computer
- Operating system will detect the device automatically



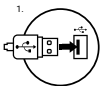
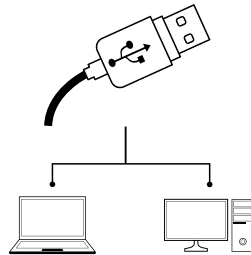
MOUSE USER MANUAL

SPECIFICATION

- Sensor type Optical
- Resolution 800 - 4000 DPI
- Maximal tracking speed 30 ips
- Number of key 6
- Dimensions 126 x 63 x 40 mm

INSTALLATION

Connect your device to the USB port of your computer, it is necessary to wait about 15 seconds for the first connection until the drivers are fully installed. The mouse includes software that allows you to set up advanced features, if you want to use these features, you need to download and install the software from our website www.fury-zone.com. Open the installation folder and then double-click the setup.exe file. Follow the installation instructions. After a successful installation, the software icon appears on the main bottom panel. Double-clicking the icon opens the settings interface.



REQUIREMENTS

- PC or PC compatible device with a USB port
- Windows® XP/Vista/7/8/10

SAFETY INFORMATION

- Use as directed.
- Non-authorized repairs or taking the device to pieces make the warranty void and may cause the product damage.
- Avoid to hit or friction with a hard object, otherwise it will lead to grind surface or other hardware damage.
- Do not use the product in low and high temperatures, in strong magnetic fields and in the damp or dusty atmosphere.
- Do not drop, knock, or shake the device. Rough handling can break it.
- Slots and openings in the case are provided for ventilation and should not be obscure. Blocking the vents can cause overheating of the device.

WARRANTY

- 2 years limited manufacturer warranty

GENERAL

- The safe product, conforming to the EU requirements.
- The product is made in accordance with RoHS European standard.
- The WEEE symbol (the crossed-out wheeled bin) using indicates that this product in not home waste. Appropriate waste management aids in avoiding consequences which are harmful for people and environment and result from dangerous materials used in the device, as well as improper storage and processing. Segregated household waste collection aids recycle materials and components of which the device was made. In order to get detailed information about recycling this product please contact your retailer or a local authority.



INSTRUKCJA KLAWIATURY

SPECYFIKACJA

| | |
|----------------------------------|-------------------|
| • Wymiary klawiatury | 450 x 170 x 27 mm |
| • Złącze | USB |
| • Ilość klawiszy | 104 |
| • Ilość klawiszy multimedialnych | 12 |

INSTALACJA

- Podłącz urządzenie do portu USB w komputerze
- System automatycznie zainstaluje sterownik



led

Naciśnij klawisz LED, aby włączyć/wyłączyć podświetlenie.



+



Naciśnij klawisze Fn + LED aby przełączyć podświetlenie w tryb stały lub pulsujący.



+

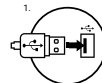


page up



page down

Aby zmienić poziom natężenia podświetlenia klawiatury naciśnij klawisze Fn + Pg Up/Pg Dn.



2.



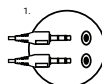
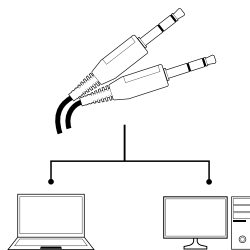
INSTRUKCJA SŁUCHAWEK

SPECYFIKACJA

| | |
|--------------------------------|---------------------|
| • Dynamika głośników | 105 dB |
| • Pasmo przenoszenia słuchawek | 20 – 20 000 Hz |
| • Impedancja głośników | 32 Ohm |
| • Czułość mikrofonu | -58 dB |
| • Wtyk | 2 x 3,5 mm minijack |
| • Długość kabla | 1,8 m |

INSTALACJA

- Podłącz urządzenie do portu mini jack w komputerze
- System automatycznie wykryje urządzenie



2.



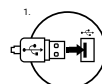
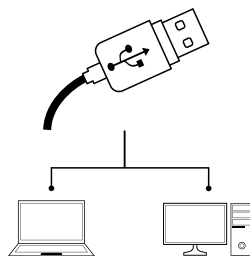
INSTRUKCJA MYSZY

SPECYFIKACJA

| | |
|---------------------------------|------------------|
| • Typ sensora | Optyczny |
| • Rozdzielczość | 800 - 4000 DPI |
| • Maksymalna szybkość śledzenia | 30 ips |
| • Ilość klawiszy | 6 |
| • Wymiary | 126 x 63 x 40 mm |

INSTALACJA

Podłącz urządzenie do portu USB, w przypadku pierwszego podłączenia należy zaczekać około 15 sekund aż do całkowitego zainstalowania sterowników. Mysz posiada oprogramowanie umożliwiające ustawienie funkcji zaawansowanych, które należy pobrać z naszej strony internetowej www.fury-zone.com. Otwórz folder instalacyjny i następnie kliknij dwukrotnie na ikonę setup.exe. Postępuj zgodnie ze wskazówkami, aby zainstalować oprogramowanie. Gdy instalacja zostanie zakończona pomyślnie, na pasku zadań wyświetli się ikona oprogramowania. Kliknij dwukrotnie na ikonę by wyświetlić interfejs z ustawieniami.



2.



WYMAGANIA

- PC lub urządzenie kompatybilne z portem USB
- Windows® XP/Vista/7/8/10

BEZPIECZEŃSTWO

- Używać zgodnie z przeznaczeniem.
- Nieautoryzowane próby rozkręcenia urządzenia powodują utratę gwarancji oraz mogą spowodować uszkodzenie produktu.
- Upuszczenie, bądź uderzenie urządzenia może spowodować uszkodzenie urządzenia, podrapanie obudowy, bądź inna usterkę produktu.
- Nie używaj produktu w gorącym, zimnym, zakurzoneym bądź zawilgoconym otoczeniu.
- Niewłaściwe użytkowanie urządzenia może je zniszczyć.
- Szczeliny i otwory w obudowie są otworami wentylacyjnymi i nie należy ich zasłaniać. Zablokowanie otworów wentylacyjnych może spowodować przegrzanie urządzenia.

GWARANCJA

- 2 lata gwarancji producenta

OGÓLNE

- Produkt bezpieczny, zgodny z wymaganiami UE.
- Produkt wyprodukowany zgodnie z europejską normą RoHS.
- Użycie symbolu WEEE (przekreślony kosz) oznacza, że niniejszy produkt nie może być traktowany jako odpad domowy. Prawidłowa utylizacja zużytego sprzętu pozwala uniknąć zagrożenia dla zdrowia ludzi i środowiska naturalnego, wynikających z możliwej obecności w sprzęcie niebezpiecznych substancji, mieszanin oraz części składowych, a także niewłaściwego składowania i przetwarzania takiego sprzętu. Zbiórka selektywna pozwala także na odyskiwanie materiałów i komponentów, z których wyprodukowane było urządzenie. W celu uzyskania szczegółowych informacji dotyczących recyklingu niniejszego produktu należy skontaktować się z punktem sprzedaży detalicznej, w którym dokonano zakupu, lub organem władzy lokalnej.



BEDIENUNGSANLEITUNG DER TASTATUR

BESCHREIBUNG

- Tastaturgröße 450 x 170 x 27 mm
- Anschluss USB
- Anzahl der Tasten 104
- Anzahl der Multimedia-Tasten 12

INSTALLATIONSVORGANG

- Schließen Sie das Gerät an den USB-Port Ihres Computers
- System Treiber automatisch zu installieren



Drücken Sie die LED-Taste, um AN/AUS die Hintergrundbeleuchtung.



+



Drücken Sie die Tasten Fn + LED zwischen permanenten und Pulsiering-Modus zu ändern.



+

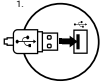


page up



page down

Um die Tastaturbeleuchtung Helligkeit zu ändern drücken Sie die Tasten Fn + Pg Up / Pg Dn.



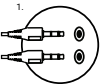
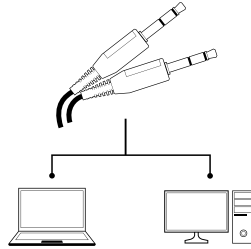
BEDIENUNGSANLEITUNG DES HEADSETS

BESCHREIBUNG

- Kopfhörer Empfindlichkeit 105 dB
- Kopfhörerfrequenz 20 – 20 000 Hz
- Widerstand 32 Ohm
- Mikrofon Empfindlichkeit -58 dB
- Anschluss 2 x 3,5 mm minijack
- Kabellänge 1,8 m

INSTALLATIONSVORGANG

- Schließen Sie das Gerät an den mini jack-Port Ihres Computers
- System Treiber automatisch zu installieren



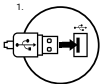
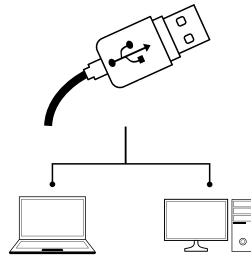
BEDIENUNGSANLEITUNG DES HEADSETS

BESCHREIBUNG

- Fühler Optisch
- Auflösung 800 - 4000 DPI
- Höchstgeschwindigkeit 30 ips
- Anzahl von Schlüsseln 6
- Abmessungen 126 x 63 x 40 mm

INSTALLATION

Schließen Sie das Gerät an den USB-Port an. Beim ersten Anschluss warten Sie ca. 15 Sekunden ab, bis sich die Treiber vollständig installiert haben. Die Maus verfügt über eine Software, die die Einstellung der fortgeschrittenen Funktionen ermöglicht. Diese können von unserer Web-Seite: www.fury-zone.com heruntergeladen werden. Öffnen Sie den Installationsordner und dann doppelklicken Sie die Ikone setup.exe. Folgen Sie den Anweisungen, um die Software zu installieren. Wenn die Installation der Software erfolgreich abgeschlossen ist, erscheint auf der Taskleiste ein Symbol der Software. Doppelklicken Sie nun diese Ikone, damit die Schnittstelle mit den Einstellungen angezeigt wird.



ANFORDERUNGEN

- PC oder PC-kompatibles Gerät mit einem USB-Anschluss
- Windows® XP/Vista/7/8/10

GARANTIE

- 2 Jahre begrenzte Hersteller

SICHERHEITSMITTEILUNG

- Gebrauchsanweisung verwenden.
- Nicht autorisierte Reparaturen oder nehmen Sie das Gerät in Stücke machen die Garantie nichtig und kann das Produkt beschädigt werden.
- Vermeiden Sie, um mit einem harten Gegenstand getroffen oder Reibung, sonst wird es führen zu Oberflächen oder andere Hardware-Schäden zu mahlen.
- Das Produkt in niedrige und hohe Temperaturen, darf nicht in starken Magnetfeldern und in der feuchten oder staubigen Atmosphäre.
- Lassen Sie nicht fallen, klopfen oder eine Erschütterung des Gerätes. Eine grobe Behandlung kann es zu brechen.

ALLGEMEINE

- Diese Produkt ist auf Übereinstimmung mit den Anforderungen einer EU-Richtlinie.
- Diese Produkt wird in Übereinstimmung mit der RoHS Direktive hergestellt.
- Das Symbol der durchgestrichenen Mülltonne bedeutet, dass dieses Produkt nicht mit dem unsortierten Hausmüll entsorgt werden darf. Die ordnungsgemäße Behandlung von Elektro- und Elektronik-Altgeräten trägt dazu bei, dass die für Mensch und Umwelt gefährliche Substanzen, sowie durch nicht ordnungsgemäße Lagerung und Weiterverarbeitung der Altgeräte entstehen, vermieden werden. Selektive Sammlung beiträgt dazu, dass die Materialien und Komponenten, aus denen das Gerät hergestellt wurde, recycelt werden können. Die separate Sammlung und Verwertung alter Elektrogeräte verhindert, dass darin enthaltene Stoffe die Gesundheit des Menschen und die Umwelt gefährden.



MANUAL DE USUARIO DEL TECLADO

ESPECIFICACIÓN

- Dimensiones del teclado 450 x 170 x 27 mm
- Conector USB
- Número de teclas 104
- Número de teclas multimedia 12

INSTALACIÓN

- Conecte el dispositivo un puerto USB de su ordenador
- El sistema instalará automáticamente los controladores



led

Pulse la tecla LED para encender / apagar la luz de fondo.



+



Pulse las teclas Fn + LED de luz de fondo para cambiar entre el modo permanente y respirar.



+

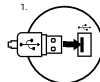


page up



page down

Para cambiar la retroiluminación del teclado teclas de brillo permanente Fn + Re Pág / Av Pág.



1.



2.

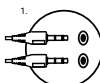
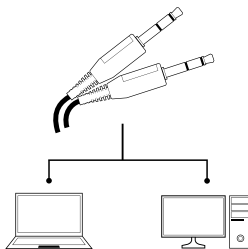
MANUAL DE USUARIO HEADSET

ESPECIFICACIÓN

- Nivel de presión de sonido 105 dB
- Respuesta de frecuencia 20 - 20 000 Hz
- Impedancia 32 Ohm
- Sensibilidad del micrófono -58 dB
- Conector 2 x 3,5 mm minijack
- Longitud del cable 1,8 m

INSTALACIÓN

- Conectar el dispositivo a la mini jack en su ordenador
- El sistema operativo detecta el dispositivo automáticamente



1.



2.

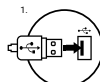
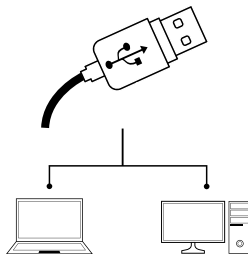
MANUAL DE USUARIO DEL RATÓN

ESPECIFICACIONES

- Tipo sensor Óptico
- Resolución 800 - 4000 DPI
- Velocidad de exploración máxima de 30 ips
- Número clave 6
- Dimensiones 126 x 63 x 40 mm

INSTALACIÓN

Conecte el dispositivo al puerto USB del ordenador, ha de esperar aproximadamente 15 segundos para la primera conexión hasta que los conductores estén completamente instaladas. El ratón incluye un software que le permite configurar las funciones avanzadas si desea utilizar estas funciones, es necesario descargar e instalar el software de nuestro sitio www.fury-zone.com. Abra la carpeta de instalación y, a continuación, haga doble clic en el archivo setup.exe. Siga las instrucciones de instalación. Después de la instalación, el icono de software aparece en el panel principal inferior. Haga doble clic en el icono se abre la interfaz de configuración.



1.



2.

REQUISITOS

- Ordenador PC o equipo compatible, provisto de una toma USB
- Windows® XP/Vista/7/8/10

SEGURIDAD

- Utilizar de acuerdo con el uso previsto.
- Reparaciones o desmontaje sin autorización previa invalidarán la garantía y podrán traducirse en el deterioro del producto.
- Caídas o golpes del equipo podrán producir su deterioro, arañazos en la super_cie u otro tipo de fallos.
- No utilizar el equipo en condiciones de temperaturas altas o bajas, campos magnéticos fuertes o en entornos húmedos o polvorientos.
- El uso incorrecto del equipo puede dar lugar al deterioro del mismo.

GARANTÍA

- 2 años de garantía del Fabricante

GENERALIDADES

- Producto seguro, conforme a los requisitos de la UE.
- Producto fabricado de acuerdo con la norma europea RoHS.
- El símbolo WEEE (cubo de basura tachado) indica que el presente producto no se puede tratar como basura doméstica. La eliminación adecuada de los residuos de aparatos evita los riesgos para la salud humana y el medio ambiente derivados de la posible presencia de sustancias, mezclas y componentes peligrosos en los aparatos, así como del almacenamiento y procesamiento inadecuados de dichos aparatos. La recogida selectiva permite recuperar los materiales y componentes utilizados para fabricar el dispositivo. Para más detalles sobre el reciclaje del presente dispositivo, póngase en contacto con el distribuidor o con las autoridades locales competentes.



MANUAL DO USUÁRIO TECLADO

ESPECIFICAÇÕES

| | |
|-------------------------------|-------------------|
| • Tamanho do teclado | 450 x 170 x 27 mm |
| • Conector | USB |
| • Número de teclas | 104 |
| • Número de teclas multimédia | 12 |

INSTALAÇÃO

- Conecte o teclado a uma porta USB do seu computador
- O Sistema instalará o driver automaticamente



led

Pressione a tecla LED para ligar / desligar a luz de fundo.



+



Pressione as teclas Fn + LED para mudar luz de fundo entre o modo permanente e respirar.



+

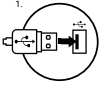


page up



page down

Para alterar a retroiluminação do teclado chaves brilho pressionar Fn + Pg Up / Pg Dn.



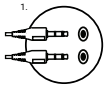
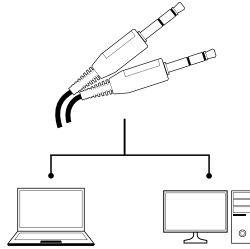
MANUAL DO USUÁRIO HEADSET

ESPECIFICAÇÕES

| | |
|------------------------------|---------------------|
| • Nível de pressão som | 105 dB |
| • Resposta de frequência | 20 - 20 000 Hz |
| • Impedância | 32 Ohm |
| • Microfone de sensibilidade | -58 dB |
| • Conector | 2 x 3,5 mm minijack |
| • Comprimento do cabo | 1,8 m |

INSTALAÇÃO

- Conecte o dispositivo à porta mini jack em seu computador
- Sistema operacional detecta o dispositivo automaticamente



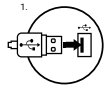
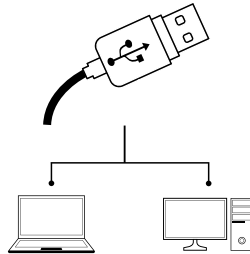
MANUAL DO USUÁRIO DO MOUSE

ESPECIFICAÇÕES

| | |
|-------------------------------------|------------------|
| • Tipo Sensor | Ótico |
| • Resolução | 800 - 4000 DPI |
| • Máxima velocidade de rastreamento | 30 ips |
| • Número de chave | 6 |
| • Dimensões | 126 x 63 x 40 mm |

INSTALAÇÃO

Conectar o dispositivo à porta USB do seu computador, é necessário esperar cerca de 15 segundos para a primeira conexão até que os drivers são totalmente instalados. O mouse inclui software que permite configurar características avançadas, se você quiser usar esses recursos, você precisa baixar e instalar o software do nosso site www.fury-zone.com. Abra a pasta de instalação e, em seguida, clique duas vezes no arquivo setup.exe. Siga as instruções de instalação. Após a instalação, o ícone do software aparece no painel principal inferior. Duplo clique no ícone abre a interface de configurações.



REQUISITOS

- PC ou dispositivo compatível com porta USB
- Windows® XP/Vista/7/8/10

INFORMAÇÃO DE SEGURANÇA

- Use como indicado.
- As reparações não autorizadas ou desmontagem do dispositivo anulam a garantia e podem causar danos no produto.
- Evite bater ou friccionar com um objecto duro, caso contrário provocará danos superficiais ou outros danos no dispositivo.
- Não use o produto em baixas ou altas temperaturas, em fortes campos magnéticos, em ambientes húmidos ou sob poeiras.
- Não deixe cair, bata ou agite o dispositivo. O manuseamento inadequado poderá parti-lo.
- Ranhuras e aberturas na caixa são usadas para ventilação e não deverão ser tapadas. Bloquear as aberturas pode causar sobreaquecimento do dispositivo.

GARANTIA

- 2 anos de garantia limitada do fabricante

GERAL

- Produto seguro, conforme requisitos da UE.
- O produto é fabricado de acordo com a norma Europeia RoHS.
- O símbolo WEEE (balde do lixo com uma cruz) indica que este produto não deve ser tratado como lixo doméstico. A gestão apropriada de resíduos ajuda a evitar consequências nocivas para a população e meio ambiente e resultante de materiais perigosos usados no dispositivo, além de armazenamento e processamento inadequados. A correta seleção do lixo doméstico ajuda a reciclar materiais e componentes dos quais o dispositivo foi fabricado. Para obter informações detalhadas sobre a reciclagem deste produto, entre em contacto com o revendedor ou uma autoridade local.



NÁVOD K POUŽITÍ KLÁVESNICE

SPECIFIKACE

| | |
|--------------------------------|-------------------|
| • Rozměry klávesnice | 450 x 170 x 27 mm |
| • Rozhraní | USB |
| • Počet kláves | 104 |
| • Počet multimediálních kláves | 12 |

INSTALACE

- Připojte kabel zařízení do USB portu vašeho počítače
- Operační systém automaticky nainstaluje potřebné ovladače



led

Stisknete kláves LED pro zapnutí/vypnutí podsvícení.



+



Stisknete klávesy Fn + LED pro přepnutí podsvícení v režim stály, nebo pulzující.



+

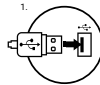


page up



page down

Úroveň jasu podsvícení klávesnice změňte pomocí kláves FN + Pg Up/Pg Dn.



2.



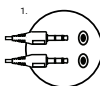
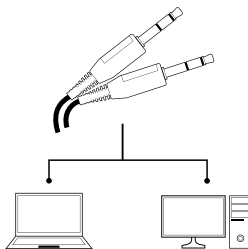
NÁVOD K POUŽITÍ SLUCHÁTEK

SPECIFIKACE

| | |
|-------------------------------|---------------------|
| • Citlivost sluchátek | 105 dB |
| • Frekvenční odezva sluchátek | 20 – 20 000 Hz |
| • Impedance sluchátek | 32 Ohm |
| • Citlivost mikrofonu | -58 dB |
| • Konektor | 2 x 3,5 mm minijack |
| • Délka kabelu | 1,8 m |

INSTALACE

- Připojte kabel zařízení do mini jack portu vašeho počítače
- Operační systém automaticky rozpozná zařízení



2.



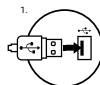
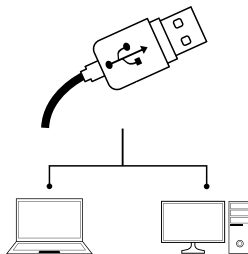
NÁVOD K POUŽITÍ MÝŠI

SPECIFIKACE

| | |
|-----------------------|------------------|
| • Typ senzoru | Optický |
| • Rozlišení | 800 - 4000 DPI |
| • Maximální zrychlení | 30 ips |
| • Počet tlačítek | 6 |
| • Rozměry | 126 x 63 x 40 mm |

INSTALACE

Připojte zařízení k USB portu vašeho počítače, při prvním připojení je nutné počkat asi 15 sekund, dokud se úplně nainstalují ovladače. Klávesnice obsahuje software, který umožňuje nastavení pokročilých funkcí, chcete-li tyto funkce využít je nutné stáhnout a nainstalovat software z naší webové stránky www.fury-zone.com. Otevřete instalační složku a potom klikněte dvakrát na soubor setup.exe. Postupujte podle pokynů instalace. Po úspěšném zakončení instalace se na hlavním panelu zobrazí ikona softwaru. Dvojitým kliknutím na ikonu se otevře interfejs nastavení.



2.



POŽADAVKY

- Počítač, nebo jiné zařízení s portem USB
- Windows® XP/Vista/7/8/10

BEZPEČNOST

- Používejte podle návodu.
- Neautorizované pokusy otevření zařízení vedou ke ztrátě záruky, nebo poškození výrobku.
- Pád, nebo úder může způsobit poškození a poškřabání zařízení, nebo jinou závadu výrobku.
- Nepoužívejte zařízení v horkém, studeném, prašném, nebo vlhkém prostředí.
- Nesprávné používání tohoto zařízení je může zničit.
- Spáry a otvory v pouzdru slouží k chlazení a neměly by být zakryté.
- Zablokování větracích otvorů může způsobit přehřátí zařízení.

ZÁRUČNÍ DOBA

- 2 roky limitovaná záruka producenta

OBECNÉ

- Bezpečný výrobek splňující požadavky EU.
- Zařízení je vyrobené v souladu s evropskou normou RoHS.
- Použití symbolu WEEE (škrtnutý koš) znamená, že s tímto výrobkem nelze nakládat jak s domácím odpadem. Správnou likvidaci výrobku pomáháte předcházet škodlivým následkům, které mohou mít nebezpečný vliv na lidi a životní prostředí, z možné přítomnosti nebezpečných látek, směsí, nebo komponentů, jakož i nesprávné skladování a zpracování takového výrobku. Tříděný sběr odpadu pomáhá recyklovat materiály a součásti, ze kterých bylo zařízení vyrobeno. Podrobné informace o recyklaci tohoto výrobku Vám poskytne prodejce, nebo místní orgány státní správy.



NÁVOD NA POUŽITIE KLÁVESNICE

ŠPECIFIKÁCIA

| | |
|--------------------------------|-------------------|
| • Rozmery klávesnice | 450 x 170 x 27 mm |
| • Rozhranie | USB |
| • Počet kláves | 104 |
| • Počet multimediálnych kláves | 12 |

INŠTALÁCIA

- Pripojte kábel zariadenia do USB portu vášho počítača
- Operačný systém automaticky nainštaluje potrebné ovládače



led

Stlačte kláves LED pre zapnutie/vypnutie podsvietenia.



+



Stlačte klávesy FN + LED pre prepnutie podsvietenia v režim stály, alebo pulzujúci.



+

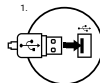


page up



page down

Úroveň jasú podsvietenia klávesnice zmeníte pomocou kláves FN + Pg Up/Pg Dn.



2.



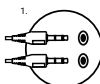
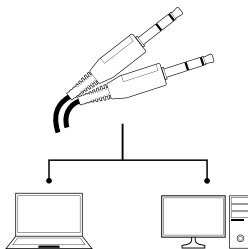
NÁVOD NA POUŽITIE SLÚCHADIEL

ŠPECIFIKÁCIA

| | |
|--------------------------------|---------------------|
| • Citlivosť slúchadiel | 105 dB |
| • Frekvenčná odozva slúchadiel | 20 - 20 000 Hz |
| • Impedancia slúchadiel | 32 Ohm |
| • Citlivosť mikrofónu | -58 dB |
| • Konektor | 2 x 3,5 mm minijack |
| • Dĺžka kábla | 1,8 m |

INŠTALÁCIA

- Pripojte kábel zariadenia do mini jack portu vášho počítača
- Operačný systém automaticky rozpozná zariadenie



2.



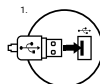
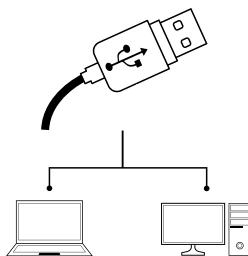
NÁVOD NA POUŽITIE MYŠI

ŠPECIFIKÁCIA

| | |
|------------------------|------------------|
| • Typ senzora | Optický |
| • Rozlíšenie | 800 - 4000 DPI |
| • Maximálne zrýchlenie | 30 ips |
| • Počet tlačidiel | 6 |
| • Rozmery | 126 x 63 x 40 mm |

INŠTALÁCIA

Pripojte zariadenie k USB portu vášho počítača, pri prvom pripojení je nutné počkať asi 15 sekúnd, kým sa úplne nainštalujú ovládače. Klávesnica obsahuje softvér, ktorý umožňuje nastavenie pokročilých funkcií, ak chcete tieto funkcie využiť je potrebné stiahnuť a nainštalovať softvér z našej webovej stránky www.fury-zone.com. Otvorte inštalčný priečnik a potom kliknite dvakrát na súbor setup.exe. Postupujte podľa pokynov inštalácie. Po úspešnom zakončení inštalácie sa na hlavnom paneli zobrazí ikona softvéru. Dvojitým kliknutím na ikonu sa otvorí interfejs nastavenia.



2.



POŽIADAVKY

- Počítač, alebo iné zariadenie s portom USB
- Windows® XP/Vista/7/8/10

BEZPEČNOSŤ

- Používajte podľa návodu.
- Neautorizované pokusy otvorenia zariadenia vedú ku strate záruky, alebo poškodeniu výrobku.
- Pád, alebo úder môže spôsobiť poškodenie a poškriabanie zariadenia, alebo inú závalu výrobku.
- Nepoužívajte zariadenie v horúcom, studenom, prašnom, alebo vlhkom prostredí.
- Nesprávne používanie tohto zariadenia je môže zničiť.
- Škary a otvory v puzdre slúžia na chladenie a nemali byt zakryté.
- Zablkovanie vetracích otvorov môže spôsobiť prehriatie zariadenia.

ZÁRUČNÁ DOBA

- 2 roky limitovaná záruka producenta

VŠEOBECNÉ

- Bezpečný výrobok spĺňajúci požiadavky EÚ.
- Zariadenie je vyrobené v súlade s európskou normou RoHS.
- Použitie symbolu WEEE (skrtnutý kôš) znamená, že s týmto výrobkom nemožno nakladať ako s domácim odpadom. Správnu likvidáciu výrobku pomáhate predchádzať škodlivým následkom, ktoré môžu mať nebezpečný vplyv na ľudí a životné prostredie, z nožnej prítomnosti nebezpečných látok, zmesi, alebo komponentov, ako aj nesprávne skladovanie a spracovanie takéhoto výrobku. Triedený zber odpadu pomáha recyklovať materiály a komponenty, z ktorých boli tieto zariadenia vyrobené. Podrobné informácie o recyklácii tohto výrobku Vám poskytne predajca, alebo miestne orgány štátnej správy.



MANUAL DE UTILIZARE DE TASTATURA

SPECIFICATII

| | |
|--------------------------|-------------------|
| • Dimensiuni tastatura | 450 x 170 x 27 mm |
| • Interfața | USB |
| • Numar taste | 104 |
| • Numar taste multimedia | 12 |

INSTALARE

- Conectati echipamentul la un port USB liber al computerului dumneavoastra
- Sistemul va instala driver-ul automat



Apasati tasta LED pentru a activa/dezactiva iluminarea.



+



Apasati tastele FN + LED pentru a schimba iluminare din permanent in tip respiratie.



+

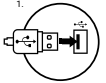


page up



page down

Pentru a schimba luminozitatea ecranului de fundal, apasati tastele FN + Pg Up / Pg Dn.



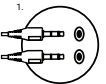
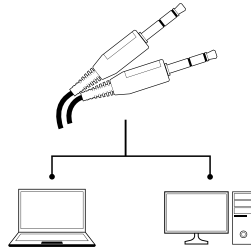
MANUAL DE UTILIZARE DE CASTI

SPECIFICATII

| | |
|--------------------------|---------------------|
| • Sensibilitate | 105 dB |
| • Raspuns in frecventa | 20 - 20 000 Hz |
| • Impedanta | 32 Ohm |
| • Sensibilitate microfon | -58 dB |
| • Conector | 2 x 3,5 mm minijack |
| • Lungime cablu | 1,8 m |

INSTALARE

- Conectati echipamentul la un port mini jack liber al computerului dumneavoastra
- Sistemul va instala driver-ul automat.



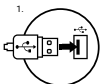
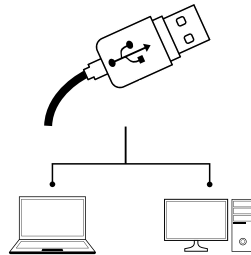
MANUAL DE UTILIZARE AL MOUSE-ULUI

SPECIFICATII

| | |
|----------------------|------------------|
| • Tip senzor | Optical |
| • Rezolutie | 800 - 4000 DPI |
| • Acceleratie (max.) | 30 ips |
| • Numar de taste | 6 |
| • Dimensiuni | 126 x 63 x 40 mm |

INSTALARE

Conectați dispozitivul la portul USB, în cazul primei conectări trebuie să așteptați aprox. 15 secunde până în momentul instalării complete a driver-elor. Mouse-ul posedă software care face posibilă setarea funcțiilor avansate, care trebuie descărcate de pe site-ul nostru www.fury-zone.com. Deschideți fișierul de instalare și apoi faceți clic de două ori pe pictograma setup.exe. Pentru a instala software-ul rocedați în conformitate cu indicațiile. Atunci când instalația va fi finalizată cu succes, pe bara de sarcini va apare pictograma software-ului. Faceți clic de două ori pe pictogramă pentru a afișa interfața cu setări.



CERINTE DE SISTEM

- PC sau echipament compatibil PC cu un port USB liber
- Windows® XP/Vista/7/8/10

SIGURANTA IN UTILIZARE

- Pastrati echipamentul uscat. Precipitatile, umiditatea si toate tipurile de lichide sau condensul pot contine minerale ce corodeaza circuitele electronice.
- Nu folositi si nu depozitati echipamentul in zone prafuite sau murdare. Nu depozitati echipamentul in conditii de temperaturi inalte (acestea il pot deteriora).
- Nu depozitati echipamentul in conditii de temperaturi scazute (cand acesta revine la temperatura normala, in interiorul lui se poate forma condens care poate duce la deteriorarea echipamentului).
- Nu scapati, loviti sau scuturati echipamenul (utilizarea brutala poate duce la spargerea sa).

GARANTIE

- 2 ani cu raspundere limitata

GENERALE

- Produsul este unul sigur, conform cu cerintele UE.
- Acest produs este fabricat in concordanta cu standardul european RoHS.
- Utilizarea simbolului WEEE (pubeala taiata cu un X) indica faptul ca acest produs nu este deseu menajer. Cand reciclati deseurile in mod corespunzator protejati mediul inconjurator. Colectarea separata a echipamentului folosit ajuta la eliminarea efectelor daunatoare pentru sanatatea umana, cauzate de depozitarea si prelucrarea necorespunzatoare a acestor echipamente. Colectarea separata ajuta de asemenea, la recuperarea materialelor si componentelor scoase din uz pentru productia dispozitivului in cauza. Pentru informatii detaliate privind reciclarea acestui produs va rugam sa contactati vanzatorul sau autoritatile locale.



BILLENTYŰZET HASZNÁLATI ÚTMUTATÓ

LEÍRÁS

| | |
|---------------------------------|-------------------|
| • Billeentyűzet méretei | 450 x 170 x 27 mm |
| • Csatlakozás | USB |
| • Billeentyűk száma | 104 |
| • Multimédiás billeentyűk száma | 12 |

TELEPÍTÉS

- Csatlakoztassa a készüléket a számítógép USB bemenetéhez
- A rendszer automatikusan telepíti a vezérlő programot



led

Nyomja meg a LED gombot a háttérvilágítás be/ki.



+



Nyomja meg az Fn + LED gombokat a háttérvilágítás állandó vagy pulzáló üzemmódja közötti váltáshoz.



+

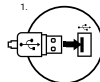


page up



page down

A háttérvilágítás intenzitását az Fn + Pg Up/Pg Dn billeentyűk kombinációjával lehet szabályozni.



2.



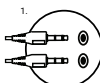
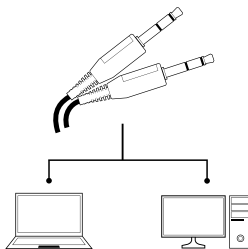
FÜLHALLGATÓ HASZNÁLATI ÚTMUTATÓ

LEÍRÁS

| | |
|-------------------------|---------------------|
| • Hangszóró dinamika | 105 dB |
| • Frekvencia | 20 – 20 000 Hz |
| • Impedancia | 32 Ohm |
| • Mikrofon érzékenysége | -58 dB |
| • Csatlakozó | 2 x 3,5 mm minijack |
| • Kábel hossza | 1,8 m |

TELEPÍTÉS

- Csatlakoztassa a készüléket a számítógép mini jack portjához
- A rendszer automatikusan felismeri a készüléket



2.



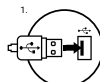
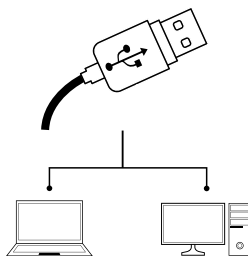
EGÉR HASZNÁLATI ÚTMUTATÓ

LEÍRÁS

| | |
|-------------------------------|------------------|
| • Szenzor típus | Optikus |
| • Felbontás | 800 - 4000 DPI |
| • Maximális követési sebesség | 30 ips |
| • Billeentyűk száma | 6 |
| • Méretek | 126 x 63 x 40 mm |

TELEPÍTÉS

Csatlakoztassa az egeret az USB bemenetbe. Első csatlakozáskor kb. 15 másodpercet várni kell az eger teljes telepítéséhez. Az egerhez a www.fury-zone.com weboldalról további funkciók is letölthetők. Nyissa meg a telepítési mappát, majd kattintson duplán a setup.exe ikonra. A program telepítéséhez kövesse az utasításokat. A sikeres telepítés után a program ikonja megjelenik a tálcán. A beállítások megtekintéséhez kattintson duplán az ikonra.



2.



RENDSZERKÖVETELMÉNYEK

- Asztali számítógép vagy az USB porttal kompatibilis készülék
- Windows® XP/Vista/7/8/10

BIZTONSÁG

- Rendeltetészerűen használandó.
- A készülék engedély nélküli szétszerelése a garancia elvesztésével jár és tönkretelheti a készüléket.
- A készülék leejtése vagy ütődése eredményeképpen a készülék megrongálódhat, a ház meghorzsolódhat, illetve más hiba léphet fel.
- Ne használja a készüléket forró, hideg, poros vagy nedves környezetben.
- A készülék nem rendeltetészerű használata tönkretelheti a készüléket.
- A házban található rések és nyílások szellőző nyílások és nem szabad őket eltakarni. A szellőzőnyílások eltakarása a készülék túlhevüléséhez vezethet.

GARANCIA

- 2 éves gyártói garancia

ÁLTALÁNOS INFORMÁCIÓK

- A termék megfelel az EU elvárásoknak.
- Az európai RoHS normáknak megfelelően gyártott termék.
- A WEEE (áthúzott, keresek szemétyűjtő) jelölés azt jelenti, hogy tilos a terméket válogatatlan települési hulladékként történő ártalmatlanítása. A használt termék megfelelő hasznosítása hozzájárul az olyan környezetszennyezés és egészségkárosítás megelőzéséhez, melyeket a termékben lévő veszélyes anyagok, keverékek vagy összetevők, illetve a készülék nem megfelelő tárolása és feldolgozása okozhatnak. A hulladék szelektív gyűjtése továbbá lehetővé teszi azoknak az anyagoknak és komponenseknek a visszanyerését, amelyekből a termék készült. A bővebb tájékoztatásért a termék szelektív hulladékgyűjtéséről forduljon a helyi hatóságokhoz vagy ahhoz a bolthoz, ahol a játékot vásárolta.



РЪКОВОДСТВО ЗА УПОТРЕБА КЛАВИАТУРА

СПЕЦИФИКАЦИЯ

| | |
|-----------------------------|-------------------|
| • Размери | 450 x 170 x 27 mm |
| • Съединител | USB |
| • Брой клавиши | 104 |
| • Брой мултимедийни клавиши | 12 |

ИНСТАЛАЦИЯ

- Свържете устройството към мини жак порта във Вашия компютър
- Системата ще инсталира драйвера автоматично



led

Натиснете "LED" копчето за включване и изключване.



+



Натиснете Fn + LED за смяна на режима между постоянен и „дишащ“.



+

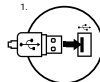


page up



page down

За смяна на режима натиснете Fn + Pg Up/Pg Dn.



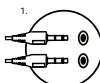
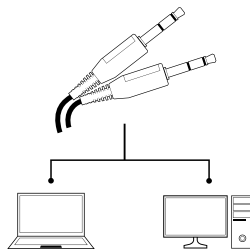
ИНСТРУКЦИИ ЗА ИЗПОЛЗВАНЕТО НА СЛУШАЛКИ

СПЕЦИФИКАЦИЯ

| | |
|---------------------------------|----------------------|
| • Чувствителност на слушалките | 105 dB |
| • Честотен обхват на слушалките | 20 – 20 000 Hz |
| • Съпротивлението на слушалките | 32 Ohm |
| • Чувствителност на микрофона | -58 dB |
| • Съединител | 2 x 3,5 mm mini jack |
| • Дължина на кабела | 1,8 m |

ИНСТАЛАЦИЯ

- Свързване на устройството в мини жак порт на компютъра
- Операционната система автоматично разпознава устройството



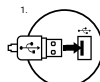
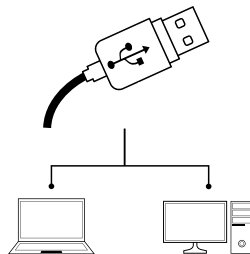
ИНСТРУКЦИИ ЗА УПОТРЕБА МИШКИ

СПЕЦИФИКАЦИЯ

| | |
|-----------------------------|------------------|
| • Тип сензор | Оптичен |
| • Резолуция | 800 - 4000 DPI |
| • Максималното ускорение на | 30 ips |
| • Брой на бутоните | 6 |
| • Размери | 126 x 63 x 40 mm |

ИНСТАЛАЦИЯ

Свържете вашето устройство към USB порта на вашия компютър, първата връзка, трябва да изчакаете около 15 секунди, за да инсталирате драйверите напълно. Клавиатурата има софтуер, който ви позволява да настроите допълнителни функции, ако използвате тези функции трябва да изтеглите и инсталирате софтуера от сайта ни www.fury-zone.com. Отворете папката за инсталация, и след това щракнете двукратно върху файла setup.exe. Следвайте инструкциите за инсталиране. След успешно завършване на инсталацията, в лентата на задачите икона софтуера. Кликнете два пъти върху иконата отваря настройките на интерфейса.



ИЗИСКВАНИЯ

- PC или устройство съвместимо с USB порт
- Windows® XP/Vista/7/8/10

ИНФОРМАЦИЯ ЗА БЕЗОПАСНОСТ

- Използвайте го по предназначение.
- Неправомерни ремонти или вземане на отделни части от устройството прави гаранцията невалидна и може да причини повреда на продукта.
- Избягвайте да ударите или търкате с твърд предмет, в противен случай това ще доведе до изтръкване на повърхността или други хардуерни повреди.
- Не използвайте продукта при ниски и високи температури, в силни магнитни полета и във влажна или прашна среда.
- Не изпускате, не чукайте и не разклащайте устройството. Груба работа може да го повреди.
- Прорезите и отворите в корпуса са предвидени за вентилация и не трябва да бъдат запушвани. Блокирането на отворите може да причини прегряване на устройството

ГАРАНЦИЯ

- 2 г. гаранция от производителя

ОБЩИ УСЛОВИЯ

- Безопасен продукт, съобразен с изискванията на ЕС
- Продуктът е произведен в съответствие със Европейския RoHS стандарт
- Символът на WEEE (зачертана с кръст кофа за боклук), показва, че този продукт не е домашен отпадък.С подходящи средства за управление на отпадъците се избягват на последните, които са вредни за хората и околната среда и са резултат от опасни материали, използвани в устройството, както и неправилно съхранение и обработка. Защитете околната среда, както рециклирате опасни отпадъци подходящо. За да получите подробна информация за рециклиране на този продукт, моля, свържете се с вашия търговец или местна власт.



ИНСТРУКЦИЯ КЛАВИАТУРЫ

ТЕХНИЧЕСКИЕ ХАРАКТЕРИСТИКИ

- Размер клавиатуры 450 x 170 x 27 mm
- Выход USB
- Число клавишей 104
- Число мультимедиа клавишей 12

УСТАНОВКА

- Подключите устройство к порту USB на компьютере
- Система автоматически установит драйвер



Нажмите клавишу LED, чтобы включить/выключить подсветку.



+



Нажмите клавиши Fn + LED чтобы переключить режим на пульсирующий/постоянный



+

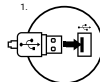


page up



page down

Чтобы изменить уровень яркости подсветки нажмите Fn + Pg Up/Pg Dn.



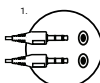
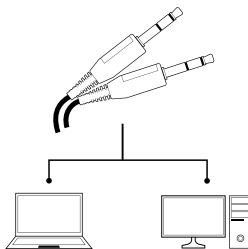
ИНСТРУКЦИЯ НАУШНИКОВ

ТЕХНИЧЕСКИЕ ХАРАКТЕРИСТИКИ

- Чувствительность 105 dB
- Частотный диапазон 20 – 20 000 Hz
- Сопротивление 32 Ohm
- Чувствительность микрофона -58 dB
- Выход 2 x 3,5 mm minijack
- Длина кабеля 1,8 m

УСТАНОВКА

- Подключите устройство к порту USB на компьютере
- Система автоматически установит драйвер



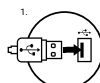
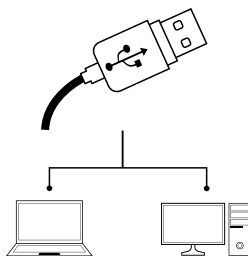
ИНСТРУКЦИЯ МЫШИ

ТЕХНИЧЕСКИЕ ХАРАКТЕРИСТИКИ

- Тип сенсора Оптический
- Разрешение 800 - 4000 DPI
- Максимальная скорость слежения 30 ips
- Число клавишей 6
- Размеры 126 x 63 x 40 mm

УСТАНОВКА

Подключите устройство к порту USB, в случае первого подключения, следует подождать около 15 секунд, пока система установит программное обеспечение. Клавиатура имеет программное обеспечение, позволяющее использовать дополнительные функции. По следует скачать с нашей интернет-страницы www.genesis-zone.com. Откройте установочную папку и дважды нажмите на иконку setup.exe. Следуйте требованиям программы установки, чтобы установить программное обеспечение. Когда установка успешно закончится, на панели задач появится иконка программного обеспечения. Дважды нажмите на иконку, чтобы отобразить интерфейс с настройками.



СИСТЕМНЫЕ ТРЕБОВАНИЯ

- ПК или устройство с портом USB
- Операционная система Windows® XP/Vista/7/8/10

БЕЗОПАСНОСТЬ

- Используйте устройство только по назначению.
- Неавторизованные попытки разборки устройства могут привести к аннулированию гарантии, а так же повреждению продукта.
- Выпадение или удар может привести к поломке, царапинам, или же иным повреждениям продукта.
- Не используйте продукт в горячей, холодной, запылённой или влажной среде.
- Разъёмы и отверстия в корпусе устройства предназначены для вентиляции и не должны быть закрыты. Блокировка вентиляционных отверстий может привести к перегреву устройства

ГАРАНТИЯ

- 2 года гарантии от Производителя

ОБЩАЯ ИНФОРМАЦИЯ

- Продукт безопасен, соответствует требованиям ЕС и ТС.
- Продукт изготовлен согласно европейской норме RoHS.
- Использование символа WEEE (перечёркнутый мусорный бак) обозначает то, что продукт не может рассматриваться в качестве бытовых отходов.
- Для получения более подробной информации относительно переработки продукта, обратитесь в розничный пункт продажи, в котором вы купили данный продукт или же с локальным органом власти.



ІНСТРУКЦІЯ ДО КЛАВІАТУРИ

ТЕХНІЧНІ ХАРАКТЕРИСТИКИ

| | |
|--------------------------------|-------------------|
| • Розміри клавіатури | 450 x 170 x 27 mm |
| • Підключення | USB |
| • Кількість клавіш | 104 |
| • Кількість клавіш мультимедіа | 12 |

ВСТАНОВЛЕННЯ

- Підключіть пристрій до порту USB на комп'ютері.
- Система автоматично інсталує драйвер.



Натисніть клавішу LED, щоб ввімкнути/вимкнути підсвічування.



+



Натисніть клавіші Fn+LED, щоб обрати постійний чи пульсуючий режим підсвічування.



+

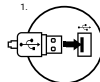


page up



page down

Щоб змінити режим підсвічування клавіатури, натисніть клавіші Fn + Pg UP/Pg DN.



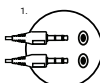
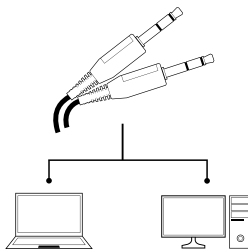
ІНСТРУКЦІЯ ДО ГАРНІТУРИ

ТЕХНІЧНІ ХАРАКТЕРИСТИКИ

| | |
|------------------------|---------------------|
| • Чутливість динаміків | 105 dB |
| • Частотний діапазон | 20 – 20 000 Hz |
| • Опір | 32 Ohm |
| • Чутливість мікрофона | -58 dB |
| • Вихід | 2 x 3,5 mm minijack |
| • Довжина кабеля | 1,8 m |

ВСТАНОВЛЕННЯ

- Підключіть пристрій до порту mini-jack на комп'ютері.
- Система автоматично розпізнає пристрій.



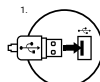
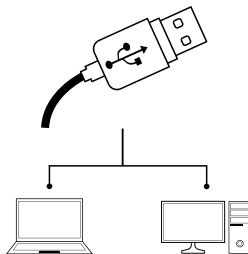
ІНСТРУКЦІЯ ДО МИШІ

ТЕХНІЧНІ ХАРАКТЕРИСТИКИ

| | |
|----------------------------------|------------------|
| • Тип сенсора | Оптичний |
| • Роздільна здатність | 800 - 4000 DPI |
| • Максимальна швидкість стеження | 30 ips |
| • Кількість клавіш | 6 |
| • Розміри | 126 x 63 x 40 mm |

ВСТАНОВЛЕННЯ

- Підключіть пристрій до порту USB на комп'ютері
- Система автоматично інсталує драйвер.



СИСТЕМНІ ВИМОГИ

- ПК або пристрій з портом USB
- Операційна система Windows® XP/Vista/7/8/10

БЕЗПЕКА

- Використовуйте пристрій тільки за призначенням.
- Неавторизовані спроби розбирання пристроєм можуть призвести до втрати гарантії, а також пошкодження продукту.
- Падіння або удар може призвести до поломки, подрапин, або інших пошкоджень продукту.
- Не використовуйте продукт в гарячому, холодному, запиленому або вологому середовищі.
- Роз'єми і отвори в корпусі пристрою призначені для вентиляції і не повинні бути закриті. Блокування вентиляційних отворів може призвести до перегріву пристрою.

ГАРАНТІЯ

- 2 роки гарантії від Виробника

ЗАГАЛЬНА ІНФОРМАЦІЯ

- Продукт безпечний і відповідає вимогам ЄС.
- Продукт виготовлений відповідно до європейської норми RoHS.
- Використання символу WEEE (перекреслений сміттєвий бак) означає, що продукт не може розгядатися в якості побутових відходів. Правильна утилізація використаного обладнання дозволяє уникнути загроз для здоров'я людей і навколишнього середовища, пов'язаних з можливою наявністю в обладнанні небезпечних речовин, сумішей та компонентів, а також неправильного зберігання і обробки такого обладнання. Селективний збір також дозволяє переробляти матеріали і компоненти, з яких виготовлено пристрій. Для отримання більш детальної інформації щодо утилізації та переробки продукту, зверніться в роздрібний пункт продажу, в якому було куплено продукт, або зв'яжіться з відповідним місцевим органом влади.





THUNDERSTREAK 3.0

GAMING COMBO SET 4 IN 1

QUICK INSTALLATION GUIDE
