



GAMING PC CASE

SHOBO **SH8F**
ARGB

USER MANUAL

WWW.FURY-ZONE.COM

TABLE OF CONTENTS

Product information.....	1
EN - User manual	5
FR - Manuel de l'Utilisateur.....	5
ES - Manual de usuario.....	5
PT - Manual do usuário.....	6
DE - Benutzerhandbuch.....	6
SE - Användarmanual.....	6
IT - Manuale d'uso.....	7
PL - Instrukcja obsługi.....	7
CZ - Návod k použití.....	8
SK - Návod na použitie.....	8
RO - Manual de utilizare.....	8
BG - Ръководство за употреба.....	9
HU - Használati utasítás.....	9
RS - Упутство за коришћење.....	9
RU - Руководство пользователя.....	10
GR - Εγχειρίδιο χρήστη.....	10
Regulatory.....	11

PRODUCT & SUPPORT INFORMATION

© FURY. All rights reserved. FURY name and logo, and all related product and service names, design marks and slogans are the trademarks or registered trademarks of FURY. All other product and service marks contained herein are the trademarks of their respective owners.

PACKAGE CONTENT / CONTENU / CONTENIDO DEL EMBALAJE / CONTEÚDO / PAKET-INHALT / INNEHÅLL / CONTENUTI / ZAWARTOŚĆ / OBSAH BALENÍ / OBSAH BALENIA / CONTINUT PACHET / СЪДЪРЖАНИЕ НА КУТИЯТА / CSOMAG TARTALMA / САДРЖАЈ / КОМПЛЕКТАЦИЈА / ΠΕΡΙΕΧΟΜΕΝΟ



1x

PC case | Boîtier PC | Carcasa | Caixa do pc | Gehäuse | PC hus | Custodia per PC | Obudowa | PC skříň | PC skriňa | Carcasa PC | кутия за компютър | Ház | ПЦ кућиште | Корпус ПК | Περιβλήμα υπολογιστή



4x

Fury SAI 120 mm ARGB Fan | Ventilateur Fury SAI 120 mm ARGB | Fury SAI 120 mm ARGB Ventilator | Ventoinha Fury SAI 120 mm ARGB | Ventilador Fury SAI 120 mm ARGB | Fury SAI 120 mm ARGB Fläkt | Ventola Fury SAI 120 mm ARGB | Fury SAI 120 mm ARGB Wentylator | Fury SAI 120 mm ARGB Ventilátor | Fury SAI 120 mm ARGB Ventilator | Fury SAI 120 mm ARGB Вентилятор | Fury SAI 120 mm ARGB Ventilátor | Fury SAI 120 mm ARGB Вентилятор | Fury SAI 120 mm ARGB Вентиляторы | Ανεμιστήρας Fury SAI 120 mm ARGB



4x

SF1 - Screw stand-off for motherboard | SF1 - Entretoises pour cartes mères | SF1 - Separadores para placas base | SF1 - Cavilhas para motherboards | SF1 - Motherboardabstände | SF1 - Distanser für moderkort | SF1 - Distanziatori per schede madri | SF1 - Dystanse do płyty głównej | SF1 - Distanční šrouby pro montáž základní desky | SF1 - Distančné skrutky pre montáž základnej dosky | SF1 - Šurub distancier pentru placa de baza | SF1 - Разделительные жинтове за дънната платка | SF1 Separadores para placas base | SF1 - одстојници за матичне плоче | SF1 - Винты стойки для крепления материнской платы | SF1 - Αποστάτες για μητρικές πλακέτες



8x

PS1 - Screw for PSU | PS1 - Vis pour alimentation | Tornillos para la fuente de alimentación | PS1 - Parafusos para o caregador | PS1 - Netzteilschrauben | PS1 - Skruvar till strömadaptern | PS1 - Viti per l'alimentatore | PS1 - Šrubki do zasilacza | PS1 - Šrouby pro montáž napájacieho zdroje | PS1 - Skrutky pre montáž napájacieho zdroja | Šurub pentru sursa | PS1 - винт за PSU | PS1 - Τάραξυς σσαβ | PS1 - Завртњи за напајање | PS1 - Винты для блока питания | PS1 - Βίδες τροφοδοτικού



17x

MB1 - Screw for Motherboard/SSD on HDD bracket | MB1 - Vis pour le montage de la carte mère / du disque SSD dans la cage HDD | MB1 - Tornillos para montar la placa base/SSD sobre la jaula HDD | MB1 - Parafusos para montar motherboard/SSD em gaiola HDD | MB1 Motherboard/SSD Montageschrauben am Käfig HDD | MB1 - Skruvar för monterng av moderkortet / SSD på HDD bur | MB1 - Viti per il montaggio della scheda madre/SSD sulla gabbia della HDD | MB1 - Šrubki do montazu plynú gólwnej/SSD na klatce HDD | MB1 - Šrouby pro montáž HDD/základní desky | MB1 - Skrutky pre montáž HDD/základnej dosky | MB1 - Šurub pentru placa de baza/SSD in suport HDD | MB1 - Винт за дънната платка / SSD в HDD скоба | MB1 - Cșavaz az alaplap/SSD beszereléséhez a keretbe HDD | MB1 - Винты для крепления материнской платы/SSD на HDD корзине | MB1 - Βίδες τοποθέτησης μητρικής πλακέτας / SSD στη θήκη πλαίσιο HDD



8x

HD1 - Screw for HDD in bracket | HD1 - Vis pour le montage du disque HDD dans la cage | HD1 Tornillos para montar el HDD en la jaula | HD1 - Parafusos para montar HDD na gaiola | HD1 - Schrauben zur Montage der Festplatte im Käfig | HD1 - Skruvar för monterng av HDD i buren | HD1 - Viti per il montaggio della HDD in gabbia | HD1 - Šrubki do montazu HDD w klatce | HD1 - Šrouby pro upevnění pevného disku v rámečku | HD1 - Skrutky pre upevnenie pevného disku v rámečku | HD1 - Šurub pentru HDD in suport | HD1 - Винт за твърд диск в скоба | HD1 - Cșavaz a HDD beszereléséhez a keretbe | HD1 - Вици за поставяње тврдого диска у кавез | HD1 - винты для крепления HDD в корзине | HD1 - Βίδες τοποθέτησης HDD στη θήκη πλαίσιο



5x

Cable tie | Collier de serrage | Abrazadera para cables | Abraçadeira fivela | Kabelklemme | Buntband | Fascetta | Opaska zaciskowa | Stahovac pásky | Stahovací pásky | Cable tie | Кабелна връзка | Kábelсару | Везица | Стяжки для кабеля | Ταβία σύσφιξης



9x

Screw washers | Rondelles pour vis | Arandelas para tornillos | Arruelas para parafusos | Unterlegscheiben für Schrauben | Brickor för skruvar | Rondelle per viti | Podkladki do šrub | Podložky k šroubům | Podložky na skrutky | Discuri pentru șuruburi | Шайбы за винтове | Alátétek a csavarokhoz | Подлоге за шrafoве | Шайбы для винтов | Ροδέλες για βίδες



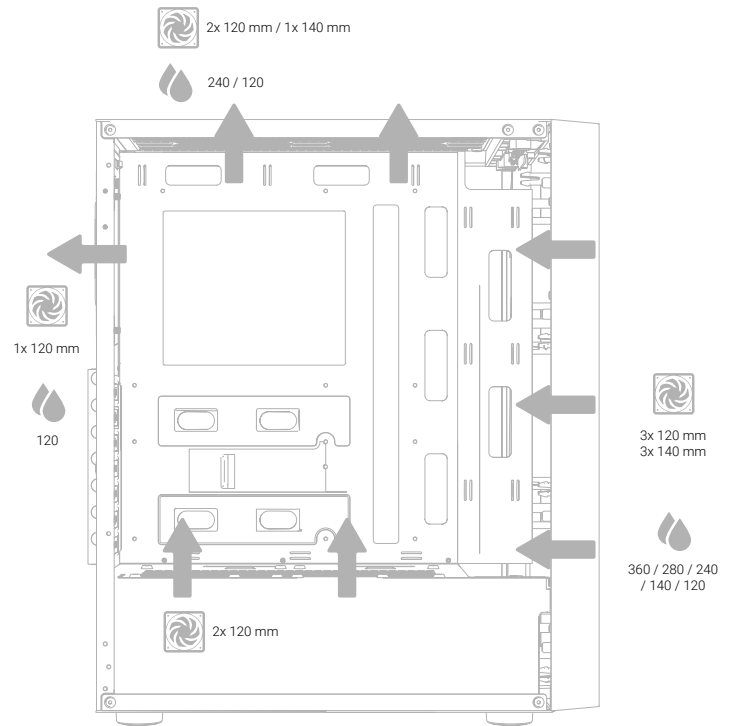
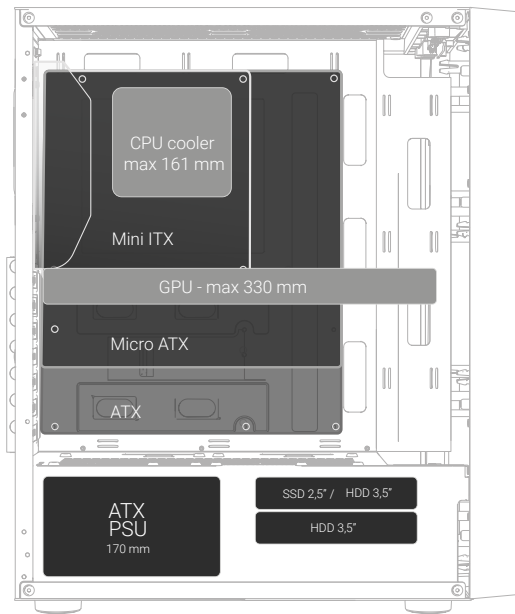
1x

Installation guide | Notice d'utilisation | Manual de instrucciones | Instruções de utilização | Bedienungsanleitung | Bruksanvisning | Manuale d'uso | Instrukcja obsługi | Návod k použití | Návod na použití | Ghid de instalare | Ръководство за инсталация | Használati utasítás | Упутство за коришћење | Руководство эксплуатации | Εγχειρίδιο χρήστη

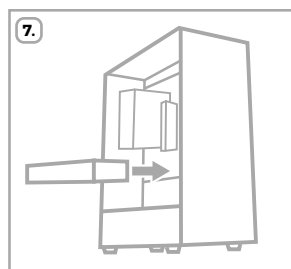
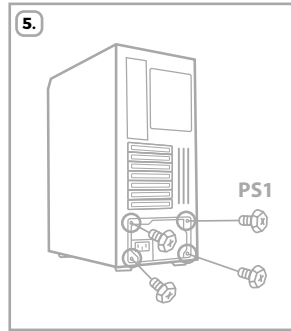
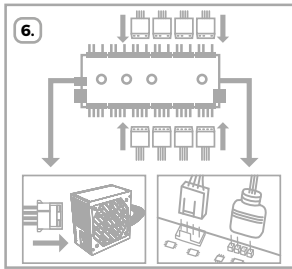
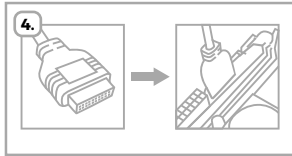
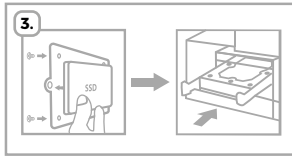
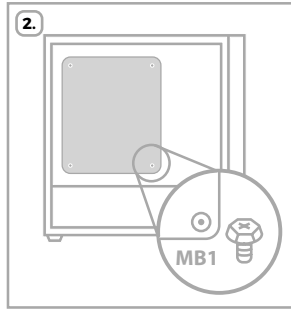
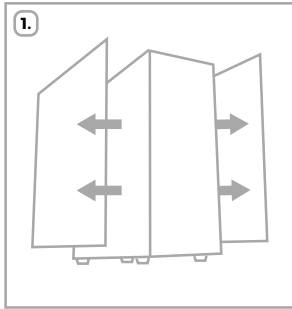


1x

ARGB Controller | Contrôleur ARGB | ARGB Steuerung | Controlador ARGB | Controlador ARGB | ARGB Controller | Controllore ARGB | Kontroler ARGB | ARGB Vezérlő | ARGB Kontrollér | Controller ARGB | ARGB Контролер | ARGB Kontroler | ARGB Контроллер | ARGB Контроллеры | Ελεγκτής ARGB



 FANS COMPATIBILITY
  FAN AIRFLOW DIRECTION
  AIO (LC) COMPATIBILITY



1. Unscrew and remove both side panels.
2. Screw in the motherboard using MB1 screws. If necessary, screw in additional SF-1 standoffs beforehand.
3. If present, screw in the 2.5" (e.g. SSD) or 3.5" (HDD) drives using MB1 (for 2.5") or HD1 (for 3.5" HDD) screws. You can access the HDD cage and SSD tray from the service bay side (under the metal side panel of the case).
4. Connect the front panel connectors (including POWER, RESET), USB 3.0, USB 2.0 and HD Audio ports to the corresponding motherboard slots according to the motherboard's manual.
5. Screw in the ATX power supply using PS1 screws, connect its cables according to the power supply and motherboard instructions.
6. Connecting the Fans:
 - Connect the power plug (4-pin PWM) to the controller.
 - Connect the ARGB 5V plug (3-pin) to the controller.
 - Connect the SATA power plug from the controller to the ATX power supply.
 - Connect the control plugs from the controller to the motherboard (ARGB 5V, 3-pin and 4-pin PWM).
7. If present, install the graphics card, connect the power cables to it (if this model requires).

Note: If you need to replace the front fans or install a liquid cooling system (e.g., AIO LC), remove the front panel by pulling more firmly on the bottom part.

FR - MANUEL DE L'UTILISATEUR

1. Dévissez et retirez les deux panneaux latéraux.
2. Vissez la carte mère à l'aide des vis MB1. Si nécessaire, vissez au préalable des entretoises SF-1 supplémentaires.
3. Le cas échéant, vissez les disques durs de 2,5" (par ex. SSD) ou de 3,5" (HDD) à l'aide de vis MB1 (pour 2,5") ou HD1 (pour 3,5" HDD). Vous pouvez accéder à la cage du disque dur et au plateau du disque SSD par le côté de la baie de service (sous le panneau latéral métallique du boîtier).
4. Connectez les connecteurs du panneau avant (y compris POWER, RESET), les ports USB 3.0, USB 2.0 et HD Audio aux emplacements correspondants de la carte mère, conformément au manuel de la carte mère.
5. Vissez le bloc d'alimentation ATX à l'aide des vis PS1, connectez ses câbles conformément aux instructions du bloc d'alimentation et de la carte mère.
6. Connexion des ventilateurs :
 - Connectez la fiche d'alimentation (4 broches PWM) au contrôleur.
 - Connectez la fiche ARGB 5V (3 broches) au contrôleur.
 - Connectez la fiche d'alimentation SATA du contrôleur à l'alimentation ATX.
 - Connectez les fiches de commande du contrôleur à la carte mère (ARGB 5V, 3 broches et 4 broches PWM).
7. Le cas échéant, installez la carte graphique, connectez les câbles d'alimentation à celle-ci (si ce modèle le nécessite).

Remarque: Si vous devez remplacer les ventilateurs avant ou installer un système de refroidissement liquide (par exemple, AIO LC), retirez le panneau avant en tirant plus fermement sur la partie inférieure.

ES - MANUAL DE USUARIO

1. Desatornille y retire ambos paneles laterales.
2. Atornille la placa base con tornillos MB1. Si es necesario, atornille previamente separadores SF-1 adicionales.
3. Si las hay, atornille las unidades de 2,5" (por ejemplo, SSD) o 3,5" (HDD) utilizando tornillos MB1 (para 2,5") o HD1 (para HDD de 3,5"). Puede acceder a la jaula de HDD y a la bandeja de SSD desde el lado de la bahía de servicio (bajo el panel lateral metálico de la caja).
4. Conecte los conectores del panel frontal (incluyendo POWER, RESET), los puertos USB 3.0, USB 2.0 y HD Audio a las ranuras correspondientes de la placa base de acuerdo con el manual de la placa base.
5. Atornille la fuente de alimentación ATX utilizando los tornillos PS1, conecte sus cables de acuerdo con las instrucciones de la fuente de alimentación y de la placa base.
6. Conexión de los ventiladores:
 - Conecte el enchufe de alimentación (4 pines PWM) al controlador.

- Conecte el enchufe ARGB 5V (3 pines) al controlador.
 - Conecte el conector de alimentación SATA del controlador a la fuente de alimentación ATX.
 - Conecte los conectores de control del controlador a la placa base (ARGB 5V, 3 pines y 4 pines PWM).
7. Si está presente, instale la tarjeta gráfica, conéctele los cables de alimentación (si este modelo lo requiere).

Nota: Si necesita sustituir los ventiladores frontales o instalar un sistema de refrigeración líquida (por ejemplo, AIO LC), retire el panel frontal tirando con más fuerza de la parte inferior.

PT - MANUAL DO USUÁRIO

1. Desaperte e retire ambos os painéis laterais.
2. Aparafuse a placa-mãe utilizando os parafusos MB1. Se necessário, aparafuse previamente espaçadores SF-1 adicionais.
3. Se existir, aparafuse as unidades de 2,5" (por exemplo, SSD) ou 3,5" (HDD) utilizando os parafusos MB1 (para 2,5") ou HD1 (para HDD de 3,5"). Pode aceder à caixa do HDD e ao baúleiro do SSD a partir do lado do compartimento de serviço (por baixo do painel lateral metálico da caixa).
4. Ligue os conectores do painel frontal (incluindo POWER, RESET), as portas USB 3.0, USB 2.0 e HD Audio às ranhuras correspondentes da placa-mãe, de acordo com o manual da placa-mãe.
5. Aparafuse a fonte de alimentação ATX utilizando os parafusos PS1 e ligue os respectivos cabos de acordo com as instruções da fonte de alimentação e da placa-mãe.
6. Conexão das ventoinhas:
 - Conecte o plugue de alimentação (4 pinos PWM) ao controlador.
 - Conecte o plugue ARGB 5V (3 pinos) ao controlador.
 - Conecte o plugue de alimentação SATA do controlador à fonte de alimentação ATX.
 - Conecte os plugues de controle do controlador à placa-mãe (ARGB 5V, 3 pinos e 4 pinos PWM).
7. Se existir, instale a placa gráfica e ligue-lhe os cabos de alimentação (se este modelo o exigir).

Nota: Se precisar de substituir as ventoinhas frontais ou instalar um sistema de arrefecimento líquido (por exemplo, AIO LC), retire o painel frontal puxando com mais firmeza a parte inferior.

DE – BENUTZERHANDBUCH

1. Schrauben Sie beide Seitenwände ab und entfernen Sie sie.
2. Schrauben Sie das Motherboard mit MB1-Schrauben fest. Schrauben Sie gegebenenfalls zuvor zusätzliche SF-1-Abstandshalter ein.
3. Schrauben Sie vorhanden 2,5-Zoll- (z. B. SSD) oder 3,5-Zoll-Laufwerke (HDD) mit MB1- (für 2,5 Zoll) oder HD1-Schrauben (für 3,5-Zoll-HDD) fest. Sie können auf den HDD-Käfig und den SSD-Einschub von der Wartungsseite aus zugreifen (unter der Metallseitenwand des Gehäuses).
4. Schließen Sie die Anschlüsse der Frontblende (einschließlich POWER, RESET), USB 3.0, USB 2.0 und HD-Audio-Anschlüsse gemäß dem Handbuch des Motherboards an die entsprechenden Steckplätze des Motherboards an.
5. Schrauben Sie das ATX-Netzteil mit PS1-Schrauben fest und schließen Sie die Kabel gemäß den Anweisungen des Netzteils und des Motherboards an.
6. Anschließen der Lüfter:
 - Schließen Sie den Stromstecker (4-Pin PWM) an den Controller an.
 - Schließen Sie den ARGB 5V-Stecker (3-Pin) an den Controller an.
 - Schließen Sie den SATA-Stromstecker vom Controller an das ATX-Netzteil an.
 - Schließen Sie die Steuerstecker vom Controller an das Mainboard an (ARGB 5V, 3-Pin und 4-Pin PWM).
7. Se existir, instale a placa gráfica e ligue-lhe os cabos de alimentação (se este modelo o exigir).

Hinweis: Wenn Sie die Frontlüfter austauschen oder ein Flüssigkeitskühlsystem (z.B. AIO LC) installieren müssen, entfernen Sie die Frontplatte, indem Sie fester am unteren Teil ziehen.

SE – ANVÄNDARMANUAL

1. Skruva loss och ta bort båda sidopanelerna.
2. Skruva fast moderkortet med MB1-skruvor. Skruva vid behov i ytterligare SF-1 distansbrickor i förväg.
3. Skruva i 2,5" (t.ex. SSD) eller 3,5" (HDD) enheter med MB1-skruvor (för 2,5") eller HD1-skruvor (för 3,5" HDD), om sådana finns.

Du kommer åt HDD-buren och SSD-facket från servicefackets sida (under höljets sidopanel i metall).

4. Anslut frontpanelens kontakter (inklusive POWER, RESET), USB 3.0, USB 2.0 och HD Audio-portarna till motsvarande moderkortsplatser i enlighet med moderkortets manual.
5. Skruva i ATX-strömförsörjningen med PS1-skruvor och anslut dess kablar enligt anvisningarna för strömförsörjningen och moderkortet.
6. Ansluta fläktarna:
 - Anslut strömkontakten (4-pin PWM) till styrenheten.
 - Anslut ARGB 5V-kontakten (3-pin) till styrenheten.
 - Anslut SATA-strömkontakten från styrenheten till ATX-nätaggregatet.
 - Anslut styrkontaktarna från styrenheten till moderkortet (ARGB 5V, 3-pin och 4-pin PWM).
7. Installera grafikkortet om det finns, anslut strömkablarna till det (om den här modellen kräver det).

Obs: Om du behöver byta ut de främre fläktarna eller installera ett vätskekylsystem (t.ex. AIO LC), tar du bort frontpanelen genom att dra hårdare i den nedre delen.

IT - MANUALE D'USO

1. Svitte e rimuova entrambi i pannelli laterali.
2. Avviti la scheda madre utilizzando le viti MB1. Se necessario, avviti prima altri distanziatori SF-1.
3. Se presenti, avviti le unità da 2,5" (ad esempio SSD) o 3,5" (HDD) utilizzando le viti MB1 (per 2,5") o HD1 (per HDD da 3,5"). Può accedere alla gabbia HDD e al vassoio SSD dal lato dell'alloggiamento di servizio (sotto il pannello laterale metallico del telaio).
4. Colleghi i connettori del pannello frontale (compresi POWER, RESET), le porte USB 3.0, USB 2.0 e HD Audio agli slot della scheda madre corrispondenti, secondo il manuale della scheda madre.
5. Avviti l'alimentatore ATX con le viti PS1, colleghi i cavi secondo le istruzioni dell'alimentatore e della scheda madre.
6. Collegamento delle ventole:
 - Collegare la spina di alimentazione (4 pin PWM) al controller.
 - Collegare la spina ARGB 5V (3 pin) al controller.
 - Collegare la spina di alimentazione SATA dal controller all'alimentatore ATX.
 - Collegare le spine di controllo dal controller alla scheda madre (ARGB 5V, 3 pin e 4 pin PWM).
7. Se presente, installi la scheda grafica e vi colleghi i cavi di alimentazione (se questo modello lo richiede).

Nota: Se deve sostituire le ventole anteriori o installare un sistema di raffreddamento a liquido (ad esempio, AIO LC), rimuova il pannello anteriore tirando con più forza la parte inferiore.

PL - INSTRUKCJA OBSŁUGI

1. Odkręć i zdejmij obydwa panele boczne.
2. Przykręć płytę główną używając śrub MB1. W razie konieczności wkręć wcześniej dodatkowe dystanse SF-1.
3. O ile są, wkręć dyski 2,5" (np. SSD) lub 3,5" (HDD) używając śrub MB1 (dla 2,5") lub HD1 (dla HDD 3,5"). Do klatki HDD oraz tacki SSD doastaniesz się od strony zatoki serwisowej (pod metalowym panelem bocznym obudowy).
4. Podłącz złącza panelu przedniego (m.in. POWER, RESET), porty USB 3.0, USB 2.0 oraz HD Audio do odpowiednich gniazd płyty głównej zgodnie z jej instrukcją obsługi.
5. Wkręć zasilacz ATX używając śrub PS1, podłącz jego przewody zgodnie z instrukcją zasilacza oraz płyty głównej.
6. Podłączenie wentylatorów:
 - Podłącz wtyczkę zasilania (4-pin PWM) do kontrolera.
 - Podłącz wtyczkę ARGB 5V (3-pin) do kontrolera.
 - Podłącz wtyczkę zasilającą SATA z kontrolera do zasilacza ATX.
 - Podłącz wtyczki sterujące z kontrolera do płyty głównej (ARGB 5V, 3-pin oraz 4-pin PWM).
7. Jeśli jest, zainstaluj kartę graficzną, podłącz do niej przewody zasilające (jeśli ten model wymaga).

Informacja: W razie potrzeby wymiany przednich wentylatorów bądź instalacji układu chłodzenia cieczą (np. AIO LC) należy zdjąć panel przedni, pociągając mocno jego dolną część.

СЗ - НÁВОД К ПОУЖИТÍ

1. Odsrúbujte a sejměte oba boční panely.
2. Přišroubujte základní desku pomocí šroubů MB1. V případě potřeby předtím přišroubujte další distanční podložky SF-1.
3. Pokud jsou přítomny, přišroubujte 2,5" (např. SSD) nebo 3,5" (HDD) disky pomocí šroubů MB1 (pro 2,5") nebo HD1 (pro 3,5" HDD). Přístup ke křesce na HDD a přiřídáče na SSD je možný ze strany servisního prostoru (pod kovovým bočním panelem skřine).
4. Připojte konektory na předním panelu (včetně POWER, RESET), porty USB 3.0, USB 2.0 a HD Audio k příslušným slotům základní desky podle návodu k základní desce.
5. Našroubujte napájecí zdroj ATX pomocí šroubů PS1 a připojte jeho kabely podle návodu k napájecímu zdroji a základní desce.
6. Připojení ventilátorů:
 - Připojte napájecí konektor (4-pin PWM) k ovladači.
 - Připojte ARGB 5V konektor (3-pin) k ovladači.
 - Připojte napájecí konektor SATA z ovladače ke zdroji ATX.
 - Připojte ovládací konektory z ovladače k základní desce (ARGB 5V, 3-pin a 4-pin PWM).
7. Pokud je přítomna, nainstalujte grafickou kartu a připojte k ní napájecí kabely (pokud to tento model vyžaduje).

Poznámka: Pokud potřebujete vyměnit přední ventilátory nebo nainstalovat kapalinový chladicí systém (např. AIO LC), sejměte přední panel silnějším tahem za spodní část.

SK - NÁVOД NA ПОУЖИТÍE

1. Odskrutkujte a odstráňte oba boční panely.
2. Odskrutkujte základnú dosku pomocou skrutiek MB1. V prípade potreby predtým priskrutkujte ďalšie distančné podložky SF-1.
3. Ak sú prítomné, priskrutkujte 2,5" (napr. SSD) alebo 3,5" (HDD) disky pomocou skrutiek MB1 (pre 2,5") alebo HD1 (pre 3,5" HDD). Prístup ku kľietke HDD a zosobniku SSD máte zo strany servisného priestoru (pod kovovým bočným panelom skrine).
4. Připojte konektory na přednom paneli (vrátane POWER, RESET), porty USB 3.0, USB 2.0 a HD Audio k příslušným slotom základnej dosky podľa príručky k základnej doske.
5. Zaskrutkujte napájecí zdroj ATX pomocou skrutiek PS1, připojte jeho káble podľa návodu k napájecímu zdroju a základnej doske.
6. Připojenie ventilátorov:
 - Připojte napájecí konektor (4-pin PWM) ku kontroléru.
 - Připojte ARGB 5V konektor (3-pin) ku kontroléru.
 - Připojte napájecí konektor SATA z kontroléra k zdroju ATX.
 - Připojte ovládací konektory z kontroléra k základnej doske (ARGB 5V, 3-pin a 4-pin PWM).
7. Ak je prítomná, nainštalujte grafickú kartu, připojte k nej napájecie káble (ak to tento model vyžaduje).

Poznámka: Ak potrebujete vymeniť predné ventilátory alebo nainštalovať systém kvapalinového chladenia (napr. AIO LC), odstráňte predný panel silnejším zatiahnutím za spodnú časť.

RO - MANUAL DE UTILIZARE

1. Deșurubați și îndepărtați ambele panouri laterale.
2. Înșurubați placa de bază cu ajutorul șuruburilor MB1. Dacă este necesar, înșurubați în prealabil distanțiere SF-1 suplimentare.
3. Dacă sunt prezente, înșurubați unitățile de 2,5" (de exemplu, SSD) sau de 3,5" (HDD) utilizând șuruburile MB1 (pentru 2,5") sau HD1 (pentru HDD de 3,5"). Puteți accesa cușca pentru HDD și tava pentru SSD din partea locașului de service (sub panoul lateral metalic al carcasei).
4. Conectați conectorii panoului frontal (inclusiv POWER, RESET), porturile USB 3.0, USB 2.0 și HD Audio la sloturile corespunzătoare ale plăcii de bază, conform manualului plăcii de bază.
5. Înșurubați sursa de alimentare ATX cu ajutorul șuruburilor PS1, conectați cablurile acesteia în conformitate cu instrucțiunile sursei de alimentare și ale plăcii de bază.
6. Conectarea ventilatoarelor:
 - Conectați fișa de alimentare (4 pini PWM) la controler.

- Conectați fișa ARGB 5V (3 pini) la controler.
- Conectați fișa de alimentare SATA de la controler la sursa de alimentare ATX.
- Conectați fișele de control de la controler la placa de bază (ARGB 5V, 3 pini și 4 pini PWM).

7. Dacă este prezentă, instalați placa grafică, conectați cablurile de alimentare la aceasta (dacă acest model necesită).

Notă: Dacă trebuie să înlocuiți ventilatoarele frontale sau să instalați un sistem de răcire cu lichid (de exemplu, AIO LC), îndepărtați panoul frontal trăgând mai ferm de partea inferioară.

BG - РЪКОВОДСТВО ЗА УПОТРЕБА

1. Отвийте и свалете двата странични панела.
2. Завийте дънната платка с помощта на винтове MB1. Ако е необходимо, предварително завийте допълнителни дистанционни елементи SF-1.
3. Ако има такива, завийте 2,5-инчовите (напр. SSD) или 3,5-инчовите (HDD) дискове с помощта на винтове MB1 (за 2,5-инчови) или HD1 (за 3,5-инчови HDD). Можете да получите достъп до клетката за HDD и тавата за SSD от страната на сервисния отсек (под металния страничен панел на корпуса).
4. Свържете конекторите на предния панел (включително POWER, RESET), USB 3.0, USB 2.0 и HD Audio портовете към съответните слотове на дънната платка съгласно ръководството за употреба на дънната платка.
5. Завинтете захранването ATX с помощта на винтове PS1, свържете кабелите му съгласно инструкциите на захранването и дънната платка.
6. Създаване на вентилаторите:
 - Свържете захранващия щепсел (4-пинов PWM) към контролера.
 - Свържете ARGB 5V щепсела (3-пинов) към контролера.
 - Свържете SATA захранващия щепсел от контролера към ATX захранването.
 - Свържете контролните щепсели от контролера към дънната платка (ARGB 5V, 3-пинов и 4-пинов PWM).
7. Ако има такава, инсталирайте графичната карта, свържете захранващите кабели към нея (ако този модел изисква това).

Забележка: Ако трябва да смените предните вентилатори или да инсталирате система за течна охлаждане (напр. AIO LC), свалете предния панел, като издърпате по-силно долната част.

HU - HASZNÁLATI UTASÍTÁS

1. Csavarja le és távolítsa el mindkét oldalsó panelt.
2. Csavarozza be az alaplapot az MB1 csavarok segítségével. Ha szükséges, előzetesen csavarozzon be további SF-1 távtartókat.
3. Ha van, csavarozza be a 2,5" (pl. SSD) vagy 3,5" (HDD) meghajtókat MB1 (2,5" esetén) vagy HD1 (3,5" HDD esetén) csavarok segítségével. A HDD-ketrechez és az SSD-tálcához a szervizrekesz oldaláról (a ház fém oldallapja alatt) férhet hozzá.
4. Csatlakoztassa az előlapi csatlakozókat (beleértve a POWER, RESET), az USB 3.0, USB 2.0 és HD Audio portokat a megfelelő alaplapi foglalatokhoz az alaplappal kézikönyvének megfelelően.
5. Csavarozza be az ATX tápegységet a PS1 csavarok segítségével, csatlakoztassa kábeleit a tápegység és az alaplappal útmutatója szerint.
6. A ventilátorok csatlakoztatása:
 - Csatlakoztassa a tápcsatlakozót (4-tűs PWM) a vezérlőhöz.
 - Csatlakoztassa az ARGB 5V csatlakozót (3-tűs) a vezérlőhöz.
 - Csatlakoztassa a SATA tápcsatlakozót a vezérlőlől az ATX tápegységhez.
 - Csatlakoztassa a vezérlő csatlakozóit az alaplaphoz (ARGB 5V, 3-tűs és 4-tűs PWM).
7. Ha van, szerelje be a grafikus kártyát, csatlakoztassa hozzá a tápkábeleket (ha ez a modell megköveteli).

Megjegyzés: Ha ki kell cserélni az előlso ventilátorokat vagy foyadékhűtési rendszert (pl. AIO LC) kell telepíteni, vegye le az előlapot az alsó rész erősebb meghúzásával.

RS - УПУТСТВО ЗА КОРИШЋЕЊЕ

1. Одврните и уклоните обе бочне плоче.
2. Заушрафите матичну плочу помоћу МБ1 шурафова. Ако је потребно, претходно заушрафите додатне СФ-1 одстојнике.
3. Ако постоје, заушрафите 2,5" (нпр. ССД) или 3,5" (ХДД) дискове помоћу МБ1 (за 2,5") или ХД1 (за 3,5" ХДД) шурафове. Кавезу за ХДД и ССД лежишту можете приступити са стране сервисног лежишта (испод металне бочне плоче кућишта).

4. Повежите конекторе предне плоче (укључујући POWER, RESET), УСБ 3.0, УСБ 2.0 и ХД Audio портове на одговарајуће слотове на матичној плочи у складу са упутствима за матичну плочу.
5. Зашрафите АТКС напајање помоћу РС1 шrafoва, повежите негово каблoве у складу са упутствима за напајање и матичну плочу.
6. Подключење вентилаторов:
 - Подключите штекер питания (4-контактный PWM) к контроллеру.
 - Подключите штекер ARGB 5V (3-контактный) к контроллеру.
 - Подключите штекер питания SATA от контроллера к блоку питания АТХ.
 - Подключите управляющие штекеры от контроллера к материнской плате (ARGB 5V, 3-контактный и 4-контактный PWM).
7. Ако постоји, инсталирајте графичку картицу, повежите каблoве за напајање на њу (ако овај модел захтева).

Белешка: Ако треба да замените предње вентилаторе или да инсталирате систем за течну хлађење (нпр. АИО ЛЦ), уклоните предњу плочу тако што ћете јаче повући доњи део.

RU - РУКОВОДСТВО ПОЛЬЗОВАТЕЛЯ

1. Отвинтите и снимите обе боковне панели.
2. Прикрите материнску плату, используя винты МВ1. При необходимости предварительно вкрутите дополнительные распорки SF-1.
3. Если есть, прикрутите 2,5" (например, SSD) или 3,5" (HDD) накопители, используя винты МВ1 (для 2,5") или HD1 (для 3,5" HDD). Вы можете получить доступ к обоим HDD и лотку SSD со стороны сервисного отсека (под металлической боковой панелью корпуса).
4. Подключите разъемы на передней панели (включая POWER, RESET), порты USB 3.0, USB 2.0 и HD Audio к соответствующим разъемам материнской платы согласно руководству к материнской плате.
5. Прикрутите блок питания АТХ с помощью винтов PS1, подключите его кабели в соответствии с инструкциями к блоку питания и материнской плате.
6. Подключење вентилаторов:
 - Подключите штекер питания (4-контактный PWM) к контроллеру.
 - Подключите штекер ARGB 5V (3-контактный) к контроллеру.
 - Подключите штекер питания SATA от контроллера к блоку питания АТХ.
 - Подключите управляющие штекеры от контроллера к материнской плате (ARGB 5V, 3-контактный и 4-контактный PWM).
7. Если есть, установите видеокарту, подключите к ней кабели питания (если это требуется для данной модели).

Примечание: Если Вам необходимо заменить передние вентиляторы или установить систему жидкостного охлаждения (например, АИО ЛС), снимите переднюю панель, потянув сильнее за нижнюю часть.

GR - ΕΓΧΕΙΡΙΔΙΟ ΧΡΗΣΤΗ

1. Ξεβιδώστε και αφαιρέστε και τα δύο πλευρικά πάνελ.
2. Βιδώστε τη μετρητή πλακέτα χρησιμοποιώντας τις βίδες ΜВ1. Εάν είναι απαραίτητο, βιδώστε προηγουμένως επιπλέον αποστάτες SF-1.
3. Εάν υπάρχουν, βιδώστε τους δίσκους 2,5" (π.χ. SSD) ή 3,5" (HDD) χρησιμοποιώντας βίδες ΜВ1 (για 2,5") ή HD1 (για 3,5" HDD). Μπορείτε να αποκτήσετε πρόσβαση στο κλουβί HDD και το δίσκο SSD από την πλευρά της θύρας αερίσις (κάτω από το μεταλλικό πλαίσιο πάνελ του περιβήματος).
4. Συνδέστε τις υποδοχές της πρόσφυξης (συμπεριλαμβανομένων των POWER, RESET), τις θύρες USB 3.0, USB 2.0 και HD Audio στις αντίστοιχες υποδοχές της μετρητής κάρτας σύμφωνα με το χειρίδιο χρήσης της μετρητής κάρτας.
5. Βιδώστε το τροφοδοτικό АТХ με βίδες PS1, συνδέστε τα καλώδια του σύμφωνα με τις οδηγίες του τροφοδοτικού και της μετρητής κάρτας.
6. Συνδέστε τους ανεμιστήρες:
 - Συνδέστε το βύσμα τροφοδοσίας (4-pin PWM) στον ελεγκτή.
 - Συνδέστε το βύσμα ARGB 5V (3-pin) στον ελεγκτή.
 - Συνδέστε το βύσμα τροφοδοσίας SATA από τον ελεγκτή στο τροφοδοτικό АТХ.
 - Συνδέστε τα βύσματα έλεγχу από τον ελεγκτή στη μετρητή πλακέτα (ARGB 5V, 3-pin και 4-pin PWM).
7. Εάν υπάρχει, εγκαταστήστε την κάρτα γραφικών, συνδέστε τα καλώδια τροφοδοσίας σε αυτήν (εάν αυτό το μοντέλο το απαιτεί).

Σημείωση: Αν χρειαστεί να αντικαταστήσετε τους μπροστινούς ανεμιστήρες ή να εγκαταστήσετε ένα σύστημα υγρής ψύξης (π.χ. АИО ЛС), αφαιρέστε το μπροστινό πάνελ τραβώντας το δυνατά το κάτω μέρος.

REGULATORY

EN



EU Declaration of Conformity - Hereby, IMPAKT S.A. declares that that the equipment type NFO-2402 are in compliance with Directives 2014/30/EU, 2011/65/EU and 2015/863/EU. The full text of the EU declaration of conformity is available via the product tab at www.fury-zone.com.
The WEEE symbol (the crossed-out wheeled bin) using indicates that this product is not home waste. Appropriate waste management aids in avoiding consequences which are harmful for people and environment and result from dangerous materials used in the device, as well as improper storage and processing. Segregated household waste collection aids recycle materials and components of which the device was made. In order to get detailed information about recycling this product please contact your retailer or a local authority.

SAFETY INFORMATION

- Use as intended. Improper usage may damage the device.
- Non-authorized repairs or disassembly voids the warranty and may damage the product.
- Dropping or hitting the device may lead to device being damaged, scratched or flawed in other way.
- Do not use the product in low and high temperatures, strong magnetic fields and damp or dusty surroundings.

GENERAL

- The safe product, conforming to the EU requirements.
- The safe product, conforming to the UKCA requirements.
- The product is made in accordance with RoHS European standard.
- 2 years limited manufacturer warranty

FR



Déclaration UE de conformité - Par la présente, IMPAKT SA déclare que l'appareil NFO-2402 est conforme aux exigences essentielles et aux autres dispositions pertinentes des directives 2014/30/EU, 2011/65/EU et 2015/863/EU. La déclaration de conformité CE complète est disponible sur www.fury-zone.com dans l'onglet du produit.
Le symbole DEEE (poubelle barrée d'une croix) signifie que ce produit ne peut pas être traité comme déchet ménager. L'élimination correcte des déchets d'équipements permet d'éviter les risques pour la santé humaine et l'environnement, résultant de la présence éventuelle de substances, mélanges et composants dangereux dans l'équipement, ainsi que d'un stockage et d'un traitement inappropriés de ces équipements. La collecte sélective permet également de récupérer les matériaux et composants à partir desquels l'appareil a été fabriqué. Pour plus de détails sur le recyclage de ce produit, veuillez contacter le revendeur où vous l'avez acheté ou votre autorité locale.

SÉCURITÉ

- Utiliser comme prévu. Une mauvaise utilisation peut endommager l'appareil.
- Une réparation ou un démontage non autorisés annulera la garantie et peut endommager le produit.
- Faire tomber ou heurter l'appareil peut l'endommager, le rayer ou entraîner un dysfonctionnement de celui-ci.
- N'utilisez pas l'appareil à des températures basses et élevées, dans un champ magnétique puissant ou dans un environnement humide ou poussiéreux.

GÉNÉRALITÉS

- Produit sûr, conforme aux exigences de l'UE.
- Produit fabriqué conformément à la norme européenne RoHS.
- Garantie constructeur de 2 ans.

ES



Declaración UE de conformidad - Por la presente, IMPAKT S.A. declara que el dispositivo NFO-2402 con los requisitos esenciales y otras disposiciones aplicables de las directivas 2014/30/EU, 2011/65/EU i 2015/863/EU. El texto completo de la declaración de conformidad CE está disponible en la dirección: www.fury-zone.com, en la pestaña del producto.

El símbolo WEEE (cubo de basura tachado) indica que el presente producto no se puede tratar como basura doméstica. La eliminación adecuada de los residuos de aparatos evita los riesgos para la salud humana y el medio ambiente derivados de la posible presencia de sustancias, mezclas y componentes peligrosos en los aparatos, así como del almacenamiento y procesamiento inadecuados de dichos aparatos. La recogida selectiva permite recuperar los materiales y componentes utilizados para fabricar el dispositivo. Para más detalles sobre el reciclaje del presente dispositivo, póngase en contacto con el distribuidor o con las autoridades locales competentes.

SEGURIDAD

- Utilizar conforme a su destino. Un uso inadecuado puede ocasionar daños al dispositivo.

- Las reparaciones no autorizadas o el desmontaje anulan la garantía y pueden provocar un daño del producto.
- Dejar caer o golpear el dispositivo puede provocar daños del mismo, arañazos o causar una avería de otra forma.
- No se debe utilizar el dispositivo a temperaturas bajas ni altas, en un campo magnético intenso o en un entorno húmedo o con mucho polvo.

GENERALIDADES

- Producto seguro, conforme a los requisitos de la UE.
- Producto fabricado de acuerdo con la norma europea RoHS.
- 2 años de garantía del fabricante.

PT

CE Declaração de Conformidade CE - Pelo presente a IMPAKT S.A. declara que o dispositivo NFO-2402 está em conformidade com os requisitos essenciais e outras disposições da diretiva 2014/30/EU, 2011/65/EU e 2015/863/EU. A declaração de conformidade CE completa encontra-se na página www.fury-zone.com no separador do produto.

A utilização do símbolo WEEE (caixote do lixo riscado) significa que o presente produto não pode ser tratado como lixo doméstico. O processamento adequado do equipamento usado permite evitar riscos para a saúde humana e para o meio ambiente resultantes da possível presença de substâncias, misturas ou peças perigosas, bem como o armazenamento e processamento impróprio deste equipamento. A recolha seletiva permite também recuperar os materiais e componentes com que o dispositivo foi produzido. Para obter informações detalhadas sobre a reciclagem do presente produto deve contactar o ponto de venda a retalho onde foi efetuada a compra ou uma autoridade local.

SEGURANÇA

- Utilizar conforme sua destinação. Utilização inadequada pode danificar o dispositivo.
- Reparos ou desmontagens não autorizadas anulam a garantia e podem danificar o produto.
- Quedas ou golpes no dispositivo podem danificá-lo, arranhá-lo ou, de outra forma, resultar em mau funcionamento.
- Não utilizar o dispositivo em temperaturas demasiado baixas ou altas, em local sujeito a forte campo magnético ou em ambiente húmido ou empoeirado.

GERAL

- Produto seguro, em conformidade com os requisitos UE.
- Produto produzido em conformidade com a norma europeia RoHS.
- 2 anos de garantia do produtor.

DE

CE EU-Konformitätserklärung - IMPAKT S.A. erklärt hiermit, dass das Gerät NFO-2402 den grundlegenden Anforderungen und anderen relevanten Bestimmungen der Richtlinien 2014/30/EU, 2011/65/EU und 2015/863/EU entspricht. Die vollständige CE-Konformitätserklärung finden Sie unter www.fury-zone.com in der Registerkarte Produkte.

Das Symbol der durchgestrichenen Mülltonne bedeutet, dass dieses Produkt nicht mit dem unsortierten Hausmüll entsorgt werden darf. Die ordnungsgemäße Behandlung von Elektro- und Elektronik-Altgeräten trägt dazu bei, dass die für Mensch und Umwelt gefährliche Substanzen, sowie durch nicht ordnungsgemäße Lagerung und Weiterverarbeitung der Altgeräte entstehen, vermieden werden. Selektive Sammlung beiträgt dazu, dass die Materialien und Komponenten, aus denen das Gerät hergestellt wurde, recycelt werden können. Die separate Sammlung und Verwertung alter Elektrogeräte verhindert, dass darin enthaltene Stoffe die Gesundheit des Menschen und die Umwelt gefährden.

SICHERHEITSMFORMATION

- Bestimmungsgemäß verwenden. Unsachgemäßer Gebrauch kann zu Schäden am Gerät führen.
- Unerlaubte Reparaturen oder Demontagen führen zum Erlöschen der Garantie und können das Produkt beschädigen.
- Wenn Sie das Gerät fallen lassen oder anstoßen, kann es beschädigt werden, Kratzer bekommen oder eine Fehlfunktion verursachen.
- Verwenden Sie das Gerät nicht bei niedrigen oder hohen Temperaturen, in starken Magnetfeldern oder in feuchter oder staubiger Umgebung.

ALLGEMEINE

- Diese Produkt ist auf Übereinstimmung mit den Anforderungen einer EU-Richtlinie.
- Diese Produkt wird in Übereinstimmung mit der RoHS Direktive hergestellt.
- 2 Jahre begrenzte Hersteller.

SE

CE EU-försäkran om överensstämmelse - Härmed förklarar IMPAKT S.A. att NFO-2402-enheten uppfyller de väsentliga kraven och andra relevanta bestämmelser i direktiven 2014/30/EU, 2011/65/EU och 2015/863/EU. Den fullständiga CE-försäkran om överensstämmelse finns på www.fury-zone.com på produktflikten.



WEEE-symbolen (överkorsad papperskorg) innebär att denna produkt inte får behandlas som hushållsavfall. Korrekt avfallshantering av utrustningen gör det möjligt att undvika risker för människors hälsa och miljön, orsakad av eventuell förekomst av farliga ämnen, blandningar och komponenter i utrustningen, samt olämplig lagring och bearbetning av sådan utrustning. Korrekt avfallshantering möjliggör även återvinning av material och komponenter inuti enheten. För detaljerad information om återvinning av denna produkt, kontakta återförsäljaren eller din lokala myndighet.

SÄKERHET

- Använd endast för avsett ändamål. Felaktig användning kan skada enheten.
- Obehörig reparation eller demontering upphäver garantin och kan skada produkten.
- Att tappa eller slå enheten kan skada, repa den eller på annat sätt få den att inte fungera korrekt.
- Använd inte enheten vid låga och höga temperaturer, starkt magnetfält och i en fuktig eller dammig miljö.

ALLMÄNNA ANVISNINGAR

- Säker produkt som uppfyller EU: s krav.
- Produkten är tillverkad i enlighet med den europeiska RoHS-standarderna.
- 2 års tillverkargaranti.

IT

CE Dichiarazione di conformità UE - Con la presente, IMPAKT S.A. dichiara che il dispositivo NFO-2402 è conforme ai requisiti essenziali e altre disposizioni pertinenti delle Direttive 2014/30/EU, 2011/65/EU e 2015/863/EU. La dichiarazione di conformità CE completa è disponibile su www.fury-zone.com nella scheda del prodotto.

L'uso del simbolo WEEE (bidone della spazzatura sbarrato) significa che questo prodotto non può essere trattato come rifiuto domestico. Il corretto smaltimento delle apparecchiature di scarto consente di evitare rischi per la salute umana e l'ambiente, derivanti dalla possibile presenza di sostanze, miscele e componenti pericolosi nell'apparecchiatura, nonché da stoccaggio e trattamento inappropriati di tali apparecchiature. La raccolta selettiva consente inoltre il recupero dei materiali e dei componenti da cui è stato prodotto il dispositivo. Per informazioni dettagliate sul riciclaggio di questo prodotto, contattare il rivenditore presso il quale è stato acquistato o l'autorità locale.

SICUREZZA

- Utilizzare secondo la destinazione d'uso prevista. L'uso improprio può danneggiare il dispositivo.
- Riparazioni o smontaggi non autorizzati invalidano la garanzia e possono danneggiare il prodotto.
- La caduta o gli urti del dispositivo potrebbero provocare danneggiamenti, graffi o malfunzionamenti.
- Non utilizzare il dispositivo a basse e alte temperature, in presenza di forti campi magnetici e in un ambiente umido o polveroso.

INFORMAZIONI GENERALI

- Prodotto sicuro, conforme ai requisiti UE.
- Il prodotto è fabbricato in conformità con la norma europea RoHS.
- 2 anni di garanzia del produttore.

PL

CE Deklaracja zgodności UE - Niniejszym IMPAKT S.A. oświadcza, że urządzenie NFO-2402 jest zgodne z zasadniczymi wymaganiami oraz innymi stosownymi postanowieniami dyrektywy 2014/30/EU, 2011/65/EU i 2015/863/EU. Pełna deklaracja zgodności CE znajduje się na stronie www.fury-zone.com w zakładce produktu.

Użycie symbolu WEEE (przekreślony kosz) oznacza, że niniejszy produkt nie może być traktowany jako odpad domowy. Prawidłowa użycia zużytego sprzętu pozwala uniknąć zagrożeń dla zdrowia ludzi i środowiska naturalnego, wynikających z możliwej obecności w sprzecie niebezpiecznych substancji, mieszanin oraz części składowych, a także niewłaściwego składowania i przetwarzania takiego sprzętu. Zbiórka selektywna pozwala także na odzyskiwanie materiałów i komponentów, z których wyprodukowane było urządzenie. W celu uzyskania szczegółowych informacji dotyczących recyklingu niniejszego produktu należy skontaktować się z punktem sprzedaży detalicznej w którym dokonano zakupu, lub organem władzy lokalnej.

BEZPIECZEŃSTWO

- Używać zgodnie z przeznaczeniem. Niewłaściwe użytkowanie może doprowadzić do uszkodzenia urządzenia.
- Nieautoryzowane naprawy lub demontaż uniemożliwiają gwarancję i mogą spowodować uszkodzenie produktu.
- Upuszczenie lub uderzenie urządzenia może doprowadzić do jego uszkodzenia, zarysowania lub spowodowania usterek w inny sposób.
- Nie należy używać urządzenia w niskich i wysokich temperaturach, silnym polu magnetycznym oraz w otoczeniu wilgotnym lub zapylonym.

OGÓLNE

- Produkt bezpieczny, zgodny z wymaganiami UE.
- Produkt wyprodukowany zgodnie z europejską normą RoHS.
- 2 lata gwarancji producenta



Prohlášení EU o shodě - Impakt S.A. tímto prohlašuje, že zařízení NFO-2402 je v souladu se směrnicemi: 2014/30/EU, 2011/65/EU a 2015/863/EU. Plné znění prohlášení o shodě EU je k dispozici na internetové stránce www.fury-zone.com v záložce při produktu.



Použití symbolu WEEE (škrtnutý koš) znamená, že s tímto výrobkem nelze nakládat jak s domácím odpadem. Správnou likvidaci výrobku pomáháte předcházet škodlivým následkům, které mohou mít nebezpečný vliv na lidi a životní prostředí, z možné přítomnosti nebezpečných látek, směsí, nebo komponentů, jakož i nesprávné skladování a zpracování takového výrobku. Třídní sběr odpadu pomáhá recyklovat materiály a součásti, z kterých bylo zařízení vyrobeno. Podrobné informace o recyklaci tohoto výrobku Vám poskytne prodejce, nebo místní orgány státní správy.

BEZPEČNOST

- Používejte podle určení. Nesprávné používání může vést k poškození zařízení.
- Neautorizované opravy, nebo demontáž vedou ke ztrátě záruky a mohou způsobit poškození výrobku.
- Pád, nebo úder může způsobit poškození a poškřábání zařízení, nebo jinou závadu výrobku.
- Nepoužívejte zařízení v nízkých, nebo vysokých teplotách, silném magnetickém poli a ve vlhkém nebo prašném prostředí.

OVCEBÉ

- Bezpečný výrobek splňující požadavky EU.
- Zařízení je vyrobené v souladu s evropskou normou RoHS.
- 2 roky limitovaná záruka producenta.



Vyhlasenie o zhode EÚ -IMPACT S.A. týmto prehlasuje, že zariadenie NFO-2402 je v súlade so smernicami: 2014/30/EU, 2011/65/EU a 2015/863/EU. Plné znenie vyhlásenia o zhode EÚ je k dispozícii na internetovej stránke www.fury-zone.com v záložke pri produkte.



Použitie symbolu WEEE (škrtnutý koš) znamená, že s týmto výrobkom nemožno nakladať ako s domácim odpadom. Správnu likvidáciu výrobku pomáhate predchádzať škodlivým následkom, ktoré môžu mať nebezpečný vplyv na ľudí a životné prostredie, z možnej prítomnosti nebezpečných látok, zmesí, alebo komponentov, ako aj nesprávne skladovanie a spracovanie takéhoto výrobku. Triedený zber odpadu pomáha recyklovať materiály a komponenty, z ktorých boli tieto zariadenia vyrobené. Podrobné informácie o recyklácii tohto výrobku Vám poskytne predajca, alebo miestne orgány štátnej správy.

BEZPEČNOSŤ

- Používajte podľa určení. Nesprávne použitie môže viesť k poškodeniu zariadenia.
- Neautorizované opravy alebo demontáž môžu spôsobiť poškodenie výrobku.
- Pád, alebo úder môže spôsobiť poškodenie a poškriabanie zariadenia, alebo inú závadu výrobku.
- Nepoužívajte zariadenie v nízkych alebo vysokých teplotách, silnom magnetickom poli a vo vlhkom alebo prašnom prostredí.

VŠEOBECNÉ

- Bezpečný výrobok splňujúci požiadavky EÚ.
- Zariadenie je vyrobené v súlade s európskou normou RoHS.
- 2 roky limitovaná záruka producenta.



ES Declarația de conformitate - Prin prezența, IMPACT S.A. declară ca echipamentul de tip NFO-2402 este în conformitate cu Directivile: 2014/30/EU, 2011/65/EU și 2015/863/EU. Textul complet al declarației de conformitate UE este disponibil la adresa de internet www.fury-zone.com, în pagina produsului.



Utilizarea simbolului WEEE (pubela tăiată cu un X) indică faptul că acest produs nu este deșeu menajer. Când reciclați deșeurile în mod corespunzător protejați mediul inconjurător. Colectarea separată a echipamentului ajută la eliminarea efectelor daunătoare pentru sănătatea umană, cauzate de depozitarea și prelucrarea necorespunzătoare a acestor echipamente. Colectarea separată ajută de asemenea, la recuperarea materialelor și componentelor scoase din uz pentru producția dispozitivelor în cauză. Pentru informații detaliate privind reciclarea acestui produs va rugăm să contactați vânzătorul sau autoritățile locale.

SIGURANȚA ÎN UTILIZARE

- Folosiți produsul în conformitate cu destinația acestuia. Utilizarea necorespunzătoare poate duce la deteriorarea dispozitivului.
- Repararea sau dezasambblarea neautorizată va anula garanția și poate deteriora produsul.
- Dacă scărpați sau loviti dispozitivul, acesta poate fi deteriorat, zgâriat sau poate cauza o funcționare defectuoasă.
- Nu utilizați dispozitivul la temperaturi scăzute sau ridicate, în câmpuri magnetice puternice sau în medii umede sau prăfuite.

GENERALE

- Produsul este unul sigur, conform cu cerințele UE.
- Acest produs este fabricat în concordanță cu standardul european RoHS.
- 2 ani cu răspundere limitată.



ЕС Декларация за съответствие - С настоящото IMPACT S.A. декларира, че съоръжението тип NFO-2402 е в съответствие с Директивите на раздела за продукти на адрес www.fury-zone.com. Пълният текст на ЕС декларацията за съответствие е достъпен на раздела за продукти на адрес www.fury-zone.com.



Символът на WEEE (начертана с кръст кофа за боклука), показва, че този продукт не е домашен отпадък. С подходящи средства за управление на отпадъците избягват на последствие, които са вредни за хората и околната среда и са резултат от опасни материали, използвани в устройството, както и неправилно съхранение и обработка. Защитете околната среда, като рециклирате опасни отпадъци подходящо. За да получите подробна информация за рециклиране на този продукт, моля, свържете се с вашия търговец или местна власт.

ИНФОРМАЦИЯ ЗА БЕЗОПАСНОСТ

- Да се използва съгласно с предназначението. Неправилната употреба може да доведе до увреждане на устройството.
- Не оторизираните ремонти или разглобяване анулират гаранцията и могат да доведат до повреда на продукта.
- Изпускане или ударе на устройството може да доведе до повреда, надрасване или причиняване на повреда по друг начин.
- Устройството не трябва да се използва при ниски и високи температури, силно магнитно поле и във влажна или запращена среда.

ОБЩИ УСЛОВИЯ

- Безопасен продукт, съобразен с изискванията на ЕС.
- Продуктът е произведен в съответствие със Европейския RoHS стандарт.
- 2 г. гаранция от производителя.



EU-megfelelőségi nyilatkozat - Az IMPACT S.A. kijelenti, hogy az NFO-2402 készülék megfelel a 2014/30/EU, 2011/65/EU és 2015/863/EU irányelvek alapvető követelményeinek és egyéb vonatkozó rendelkezéseinek. A teljes CE megfelelési nyilatkozat a www.fury-zone.com oldalon a termék fölött található.



A WEEE jelölés (áthúzott kukka) használatát azt jelöli, hogy az adott termék nem kezelhető háztartási hulladékként. Az elavult eszközök megfelelő ártalmatlanítása által elkerülhető az emberi egészségnek és a környezetnek a veszélyeztetése, amit a készülékek előforduló veszélyes anyagok, keverékek vagy alkatrészek okozhatnak, továbbá kiküszöböli a készülék nem megfelelő tárolását és kezelését. A szelektív gyűjtés lehetővé teszi azoknak az anyagoknak és alkatrészeknek a visszanyerését, amelyekből a készülék készült. A termék újrahasznosításával kapcsolatos részletes tájékoztatásért keresd fel a kiskereskedelmi értékesítési pontot, ahol a terméket vetted, vagy a helyi hatóságot.

BIZTONSÁG

- Rendeltetésszerűen használandó. A nem megfelelő használat károsíthatja a készüléket.
- Az illetéktelen javítás vagy szétzerelés a jótállást érvényteleníti, és károsíthatja a terméket.
- A készülék leefjtése vagy ütése károsodásához, megkarcolásához vagy más módon meghibásodásához vezethet.
- A készüléket nem szabad használni az alacsony és a magas hőmérsékleten, az erős mágneses térben, valamint a nedves vagy a poros környezetben.

ÁLTALÁNOS

- A termék biztonságos, megfelel az európai uniós követelményeknek.
- A termék megfelel az RoHS szabványnak.
- 2 év gyártói garancia.



Декларација о усогласености ЕУ - ИМПАКТ С.А. изјављује да уређај NFO-2402 је у складу са основним захтевима и другим прикладним одлукима директиве 2014/30/EU, 2011/65/EU и 2015/863/EU. Читава декларација усогласености ЕУ налази се на вебстраници www.fury-zone.com у секцији производа.



Употреба симбола WEEE (прецртана канта) означаје да према овом производу неможе се опхити као према кућним отпадима. Исправна утилизација искоришћеног уређаја умогућава избегавање опасности за здравље људи и животне средине, који могу се објавити због могуће присутности опасних супстанција, мешавина или дела уређаја, чак и неисправног складињања и рециклирања таквих уређаја. Селективно складињање умогућава чак и рециклирање материјала и дела од којих је био направљен уређај. За детаљне информације у оквиру рециклирања овог производа мора да се контактира малопродају у којој купили сте производ, или са органом локалној власти.

БЕЗБЕДНОСТ

- Користите према намени. Неправилна употреба може оштетити уређај.
- Неовлашћена поправка или демонтажа поништава гаранцију и може оштетити производ.
- Испуштање или ударање уређаја може га оштетити, огребати или на други начин узроковати квар.
- Не користите уређај на ниским и високом температурама, јаком магнетном пољу и у влажном или прашњавом окружењу.

ОПШТЕ

- Безбедни производ, у складу са захтевима ЕУ.
- Произвођен у складу са европским стандардом RoHS.
- 2 године гаранције произвођача.

RU



Декларација соодветности ЕС -Таким образом, ИМПАКТ S.A. заявляет, что устройство NFO-2402 соответствует директиве 2014/30/EU, 2011/65/EU и 2015/863/EU. Полный текст декларации соотвествия CE доступна во вкладке продукта на сайте www.fury-zone.com.

БЕЗОПАСНОСТ

- Использовать по назначению. Неправильная эксплуатация может привести к повреждению устройства.
- Самовольный ремонт или демонтаж приводят к отмене гарантии и могут вызвать повреждения продукта.
- Падение устройства или столкновение с ним может привести к его повреждению, появлению царапин или вызвать другие неисправности.
- Не используйте устройство при низких и высоких температурах, сильном магнитном поле, а также во влажной или пыльной среде.

ОБЩАЯ ИНФОРМАЦИЯ

- Продукт безопасен, соответствует требованиям ЕС и ТС.
- Продукт изготовлен согласно европейской норме RoHS.
- 2 года ограниченной гарантии изводителя

GR



Δήλωση συμμόρφωσης ΕΕ - Με την παρούσα, η εταιρεία ΙΜΠΑΚΤ S.A. δηλώνει ότι η συσκευή NFO-2402 συμμορφώνεται με τις βασικές απαιτήσεις και άλλες σχετικές διατάξεις των οδηγιών 2014/30/EU, 2011/65/EU και 2015/863/EU. Η πλήρης δήλωση συμμόρφωσης CE διατίθεται στη διεύθυνση www.fury-zone.com στην καρτέλα

προϊόντος.



Η χρήση του συμβόλου WEEE (διαγραμμένος κάδος απορριμμάτων) δηλώνει ότι δεν μπορείτε να αντιμετωπίσετε αυτό το προϊόν ως οικιακό απόβλητο. Η σωστή απόρριψη του παλιού εξοπλισμού συμβάλει στην αποτροπή πιθανώς αρνητικών επιπτώσεων στο περιβάλλον και τη δημόσια υγεία, που προκύπτουν από την πιθανή παρουσία επικίνδυνων ουσιών, μειγμάτων και εξαρτημάτων, καθώς και την ακατάλληλη αποθήκευση και επεξεργασία αυτού του εξοπλισμού. Η χωριστή συλλογή επιτρέπει επίσης την ανάκτηση υλικών και εξαρτημάτων από τα οποία κατασκευάστηκε η συσκευή. Για περισσότερες πληροφορίες σχετικά με την ανακύκλωση αυτού του προϊόντος, επικοινωνήστε με το κατάστημα λιανικού εμπορίου από όπου αγοράσατε το προϊόν ή τις τοπικές αρχές.

ΑΣΦΑΛΕΙΑ

- На χρησιμοποιείται σύμφωνα με τον προβλεπόμενο σκοπό. Η ακατάλληλη χρήση μπορεί να προκαλέσει βλάβη στη συσκευή.
- Οι μη εξουσιοδοτημένες επισκευές ή αποσυρμαρμολόγηση ακυρώνουν την εγγύηση και μπορούν να προκαλέσουν ζημιά στο προϊόν.
- Η πτώση ή το χτύπημα της συσκευής ενδέχεται να προκαλέσει ζημιά, γρατζουνιά ή βλάβη με άλλο τρόπο.
- Η συσκευή δεν πρέπει να χρησιμοποιείται σε χαμηλές ή υψηλές θερμοκρασίες, ισχυρό μαγνητικό πεδίο καθώς και σε υγρό ή σκονισμένο περιβάλλον.

ΓΕΝΙΚΑ

- Ασφαλές προϊόν, συμβατό με τις απαιτήσεις της ΕΕ.
- Το προϊόν κατασκευάζεται σύμφωνα με το Ευρωπαϊκό πρότυπο RoHS.
- Ζητή εγγύηση κατασκευαστή.