



EN | PL | DE | ES | CZ | SK | RO | HU | BG | RU

SKYRAIDER

BACKLIT GAMING KEYBOARD

QUICK INSTALLATION GUIDE

SPECIFICATION

• Keyboard size	440 x 200 x 34 mm
• Connector	USB
• Number of key	108
• Number of multimedia keys	16



led

Press the LED key to turn ON/OFF the backlight.



+



Press the keys Fn + LED to change backlight between permanent and breathing mode.



+



page up



page down

To change the keyboard backlight mode press keys Fn + Pg Up/Pg Dn.

REQUIREMENTS

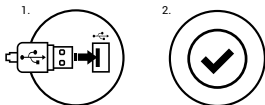
- PC or PC compatible device with a USB port
- Windows® XP/Vista/7/8/10

SAFETY INFORMATION

- Use as directed.
- Non-authorized repairs or taking the device to pieces make the warranty void and may cause the product damage.
- Avoid to hit or friction with a hard object, otherwise it will lead to grind surface or other hardware damage.
- Do not use the product in low and high temperatures, in strong magnetic fields and in the damp or dusty atmosphere.
- Do not drop, knock, or shake the device. Rough handling can break it.
- Slots and openings in the case are provided for ventilation and should not be obscure. Blocking the vents can cause overheating of the device.

INSTALLATION

- Connect the device to the USB port in your computer
- System will install driver automatically



WARRANTY

- 2 years limited manufacturer warranty

GENERAL

- The safe product, conforming to the EU requirements.
- The product is made in accordance with RoHS European standard.
- The WEEE symbol (the crossed-out wheeled bin) using indicates that this product is not home waste. Appropriate waste management aids in avoiding consequences which are harmful for people and environment and result from dangerous materials used in the device, as well as improper storage and processing. Segregated household waste collection aids recycle materials and components of which the device was made. In order to get detailed information about recycling this product please contact your retailer or a local authority.



SPECYFIKACJA

• Wymiary klawiatury	440 x 200 x 34 mm
• Złącze	USB
• Ilość klawiszy	108
• Ilość klawiszy multimedialnych	16



led

Naciśnij klawisz LED, aby włączyć/wyłączyć podświetlenie.



+



Naciśnij klawisze Fn + LED aby przełączyć podświetlenie w tryb stały lub pulsujący.



+



page up



page down

Aby zmienić poziom natężenia podświetlenia klawiatury naciśnij klawisze Fn + Pg Up/Pg Dn.

WYMAGANIA

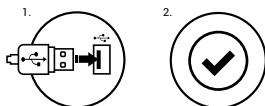
- PC lub urządzenie kompatybilne z portem USB
- Windows® XP/Vista/7/8/10

BEZPIECZEŃSTWO

- Używać zgodnie z przeznaczeniem.
- Nieautoryzowane próby rozkręcania urządzenia powodują utratę gwarancji oraz mogą spowodować uszkodzenie produktu.
- Upuszczenie, bądź uderzenie urządzenia może spowodować uszkodzenie urządzenia, podrapanie obudowy, bądź inna usterkę produktu.
- Nie używaj produktu w gorącym, zimnym, zakurczonym bądź zawilgoconym otoczeniu.
- Niewłaściwe użytkowanie urządzenia może je zniszczyć.
- Szczeliny i otwory w obudowie są otworami wentylacyjnymi i nie należy ich zasłaniać. Zablokowanie otworów wentylacyjnych może spowodować przegrzanie urządzenia.

INSTALACJA

- Podłącz urządzenie do portu USB w komputerze
- System automatycznie zainstaluje sterownik



GWARANCJA

- 2 lata gwarancji producenta

OGÓLNE

- Produkt bezpieczny, zgodny z wymaganiami UE.
- Produkt wyprodukowany zgodnie z europejską normą RoHS.
- Użycie symbolu WEEE (przekreślony kosz) oznacza, że niniejszy produkt nie może być traktowany jako odpad domowy. Prawidłowa utylizacja zużytego sprzętu pozwala uniknąć zagrożeń dla zdrowia ludzi i środowiska naturalnego, wynikających z możliwej obecności w sprzęcie niebezpiecznych substancji, mieszanin oraz części składowych, a także niewłaściwego składowania i przetwarzania takiego sprzętu. Zbiórka selektywna pozwala także na odzyskiwanie materiałów i komponentów, z których wyprodukowane było urządzenie. W celu uzyskania szczegółowych informacji dotyczących recyklingu niniejszego produktu należy skontaktować się z punktem sprzedaży detalicznej, w którym dokonano zakupu, lub organem władzy lokalnej.



BESCHREIBUNG

• Tastaturgröße	440 x 200 x 34 mm
• Anschluss	USB
• Anzahl der Tasten	108
• Anzahl der Multimedia-Tasten	16



led

Drücken Sie die LED-Taste, um AN/AUS die Hintergrundbeleuchtung.



+



Drücken Sie die Tasten Fn + LED zwischen permanenten und Pulsierung-Modus zu ändern.



+



page up



page down

Um die Tastaturbeleuchtung Helligkeit zu ändern drücken Sie die Tasten Fn + Pg Up / Pg Dn.

ANFORDERUNGEN

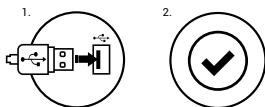
- PC oder PC-kompatibles Gerät mit einem USB-Anschluss
- Windows® XP/Vista/7/8/10

SICHERHEITSINFORMATION

- Gebrauchsanweisung verwenden.
- Nicht autorisierte Reparaturen oder nehmen Sie das Gerät in Stücke machen die Garantie nichtig und kann das Produkt beschädigt werden.
- Vermeiden Sie, um mit einem harten Gegenstand getroffen oder Reibung, sonst wird es führen zu Oberflächen oder andere Hardware-Schäden zu mahlen.
- Das Produkt in niedrige und hohe Temperaturen, darf nicht in starken Magnetfeldern und in der feuchten oder staubigen Atmosphäre.
- Lassen Sie nicht fallen, klopfen oder eine Erschütterung des Gerätes. Eine grobe Behandlung kann es zu brechen.

INSTALLATIONSVORGANG

- Schließen Sie das Gerät an den USB-Port Ihres Computers
- System Treiber automatisch zu installieren



GARANTIE

- 2 Jahre begrenzte Hersteller

ALLGEMEINE

- Diese Produkt ist auf Übereinstimmung mit den Anforderungen einer EU-Richtlinie.
- Diese Produkt wird in Übereinstimmung mit der RoHS Direktive hergestellt.
- Das Symbol der durchgestrichenen Mülltonne bedeutet, dass dieses Produkt nicht mit dem unsortierten Hausmüll entsorgt werden darf. Die ordnungsgemäße Behandlung von Elektro- und Elektronik-Altgeräten trägt dazu bei, dass die für Mensch und Umwelt gefährliche Substanzen, sowie durch nicht ordnungsgemäße Lagerung und Weiterverarbeitung der Altgeräte entstehen, vermieden werden. Selektive Sammlung beiträgt dazu, dass die Materialien und Komponenten, aus denen das Gerät hergestellt wurde, recycelt werden können. Die separate Sammlung und Verwertung alter Elektrogeräte verhindert, dass darin enthaltene Stoffe die Gesundheit des Menschen und die Umwelt gefährden.



ESPECIFICACIÓN

• Dimensiones	440 x 200 x 34 mm
• Conector	USB
• Número de teclas	108
• Número de teclas multimedia	16



Pulse la tecla LED para encender / apagar la luz de fondo.

led



+



Pulse las teclas Fn + LED de luz de fondo para cambiar entre el modo permanente y respirar.



+



page up



page down

Para cambiar la retroiluminación del teclado teclas de brillo presione Fn + Re Pág / Av Pág.

REQUISITOS

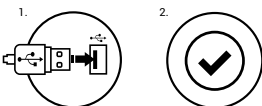
- PC u otro dispositivo compatible con un puerto USB
- Windows® XP/Vista/7/8/10

SEGURIDAD

- Utilizar de acuerdo con el uso previsto
- Cualquier intento no autorizado de desmontar el dispositivo puede dañar el producto y anular la garantía
- Los golpes y caídas pueden causar daños en el dispositivo, arañazos en la carcasa u otros fallos del producto
- No utilice el producto en un entorno demasiado caliente, frío, polvoriento o húmedo
- El uso inadecuado puede resultar en daños al dispositivo
- Las ranuras y aberturas de la carcasa son aberturas de ventilación y no deben taparse. El bloqueo de las aberturas de ventilación puede causar el sobrecalentamiento del dispositivo

INSTALACIÓN

- Conecte el dispositivo un puerto USB de su ordenador
- El sistema instalará automáticamente los controladores



GARANTÍA

- 2 años de garantía del fabricante

GENERALIDADES

- Las Producto seguro, conforme a los requisitos de la UE
- Producto fabricado de acuerdo con la norma europea RoHS
- El símbolo WEEE (cubo de basura tachado) indica que el presente producto no se puede tratar como basura doméstica. La eliminación adecuada de los residuos de aparatos evita los riesgos para la salud humana y el medio ambiente derivados de la posible presencia de sustancias, mezclas y componentes peligrosos en los aparatos, así como del almacenamiento y procesamiento inadecuados de dichos aparatos. La recogida selectiva permite recuperar los materiales y componentes utilizados para fabricar el dispositivo. Para más detalles sobre el reciclaje del presente dispositivo, póngase en contacto con el distribuidor o con las autoridades locales competentes



SPECIFIKACE

• Rozměry klávesnice	440 x 200 x 34 mm
• Rozhraní	USB
• Počet kláves	108
• Počet multimediálních kláves	16



led

Stisknete kláves LED pro zapnutí/vypnutí podsvícení.



+



Stisknete klávesy Fn + LED pro přepnutí podsvícení v režim stály, nebo pulzující.



+



page up



page down

Úroveň jasu podsvícení klávesnice změníte pomocí kláves FN + Pg Up/Pg Dn.

POŽADAVKY

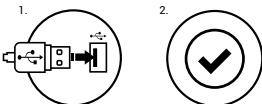
- Počítač, nebo jiné zařízení s portem USB
- Windows® XP/Vista/7/8/10

BEZPEČNOST

- Používejte podle návodu.
- Neautorizované pokusy otevření zařízení vedou ke ztrátě záruky, nebo poškození výrobku.
- Pád, nebo úder může způsobit poškození a poškrábání zařízení, nebo jinou závadu výrobku.
- Nepoužívejte zařízení v horkém, studeném, prашném, nebo vlhkém prostředí.
- Nesprávné používání tohoto zařízení je může zničit.
- Spáry a otvory v pouzdru slouží k chlazení a neměli by být zakryté.
- Zablokování větracích otvorů může způsobit přehřátí zařízení.

INSTALACE

- Připojte kabel zařízení do USB portu vašeho počítače
- Operační systém automaticky nainstaluje potřebné ovladače



ZÁRUČNÍ DOBA

2 roky limitovaná záruka producenta

GENERALIDADES

- Bezpečný výrobek splňující požadavky EU.
- Zařízení je vyrobené v souladu s evropskou normou RoHS.
- Použití symbolu WEEE (škrtnutý koš) znamená, že s tímto výrobkem nelze nakládat jak s domácím odpadem. Správnou likvidaci výrobku pomáháte předcházet škodlivým následkům, které mohou mít nebezpečný vliv na lidi a životní prostředí, z možné přítomnosti nebezpečných látek, směsí, nebo komponentů, jakož i nesprávné skladování a zpracování takového výrobku. Tříděný sběr odpadu pomáhá recyklovat materiály a součásti, ze kterých bylo zařízení vyrobeno. Podrobné informace o recyklaci tohoto výrobku Vám poskytne prodejce, nebo místní orgány státní správy.



ŠPECIFIKÁCIA

• Rozmery klávesnice	440 x 200 x 34 mm
• Rozhranie	USB
• Počet kláves	108
• Počet multimediálnych kláves	16



led

Stlačte kláves LED pre zapnutie/vypnutie podsvietenia.



+



Stlačte klávesy Fn + LED pre prepnutie podsvietenia v režim stály, alebo pulzujúci.



+



page up



page down

Úroveň jasu podsvietenia klávesnice zmeníte pomocou kláves Fn + Pg Up/Pg Dn.

POŽIADAVKY

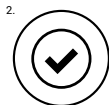
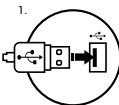
- Počítač, alebo iné zariadenie s portom USB
- Windows® XP/Vista/7/8/10

BEZPEČNOSŤ

- Používajte podľa návodu.
- Neautorizované pokusy otvorenia zariadenia vedú ku strate záruky, alebo poškodeniu výrobku.
- Pád, alebo úder môže spôsobiť poškodenie a poškrabanie zariadenia, alebo inú závalu výrobku.
- Nepoužívajte zariadenie v horúcom, studenom, prašnom, alebo vlhkom prostredí.
- Nesprávne používanie tohto zariadenia je môže zničiť.
- Škáry a otvory v puzdre slúžia na chladenie a nemali by byť zakryté.
- Zablokovanie vetracích otvorov môže spôsobiť prehriatie zariadenia.

INŠTALÁCIA

- Pripojte kábel zariadenia do USB portu vášho počítača
- Operačný systém automaticky nainštaluje potrebné ovládače



ZÁRUČNÁ DOBA

2 roky limitovaná záruka producenta

VŠEOBECNÉ

- Bezpečný výrobok spĺňajúci požiadavky EÚ.
- Zariadenie je vyrobené v súlade s európskou normou RoHS.
- Použitie symbolu WEEE (škrtnutý kôš) znamená, že s týmto výrobkom nemožno nakladať ako s domácim odpadom. Správnu likvidáciu výrobku pomáhate predchádzať škodlivým následkom, ktoré môžu mať nebezpečný vplyv na ľudí a životné prostredie, z nožnej prítomnosti nebezpečných látok, zmesí, alebo komponentov, ako aj nesprávne skladovanie a spracovanie takéhoto výrobku. Triedený zber odpadu pomáha recyklovať materiály a komponenty, z ktorých boli tieto zariadenia vyrobené. Podrobné informácie o recyklácii tohto výrobku Vám poskytnie predajca, alebo miestne orgány štátnej správy.



SPECIFICATII

• Dimensiuni tastatura	440 x 200 x 34 mm
• Interfata	USB
• Numar taste	108
• Numar taste multimedia	16



led

Apasati tasta LED pentru a activa/dezactiva iluminarea.



+



Apasati tastele Fn + LED pentru a schimba iluminare din permanent in tip respiratie.



+



page up



page down

Pentru a schimba luminozitatea ecranului de fundal, apasati taste FN + Pg Up / Pg Dn.

CERINTE DE SISTEM

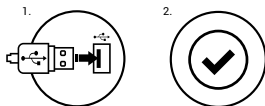
- PC sau echipament compatibil PC cu un port USB liber
- Windows® XP/Vista/7/8/10

SIGURANTA IN UTILIZARE

- Pastrati echipamentul uscat. Precipitatiile, umiditatea si toate tipurile de lichide sau condensul pot contine minerale ce corodeaza circuitele electronice.
- Nu folositi si nu depozitati echipamentul in zone prafuite sau murdare. Nu depozitati echipamentul in conditii de temperaturi inalte (acestea il pot deteriora).
- Nu depozitati echipamentul in conditii de temperaturi scazute (cand acesta revine la temperatura normala, in interiorul lui se poate forma condens care poate duce la deteriorarea echipamentului).
- Nu scapati, loviti sau scuturati echipamentul (utilizarea brutala poate duce la spargerea sa).

INSTALARE

- Conectati echipamentul la un port USB liber al computerului dumneavoastra;
- Sistemul va instala driver-ul automat.



GARANTIE

2 ani cu raspundere limitata

GENERALE

- Produsul este unul sigur, conform cu cerintele UE.
- Acest produs este fabricat in concordanta cu standardul european RoHS.
- Utilizarea simbolului WEEE (pubela taiata cu un X) indica faptul ca acest produs nu este deseu menajer. Cand reciclati deseurile in mod corespunzator protejati mediul inconjurator. Colectarea separata a echipamentului folosit ajuta la eliminarea efectelor daunatoare pentru sanatatea umana, cauzate de depozitarea si prelucrarea necorespunzatoare a acestor echipamente. Colectarea separata ajuta de asemenea, la recuperarea materialelor si componentelor scoase din uz pentru productia dispozitivului in cauza. Pentru informatii detaliate privind reciclarea acestui produs va rugam sa contactati vanzatorul sau autoritatile locale.



LEÍRÁS

• Billentyűzet méretei	440 x 200 x 34 mm
• Csatlakozás	USB
• Billentyűk száma	108
• Multimédiás billentyűk száma	16



led

Nyomja meg a LED gombot a háttérvilágítás be/ki.



+



Nyomja meg az Fn + LED gombokat a háttérvilágítás állandó vagy pulzáló üzemmódja közötti váltáshoz.



+



page up



page down

A háttérvilágítás intenzitását az Fn + Pg Up/Pg Dn billentyűk kombinációjával lehet szabályozni.

RENDSZERKÖVETELMÉNYEK

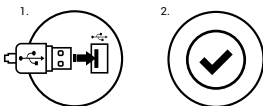
- Asztali számítógép vagy az USB porttal kompatibilis készülék
- Windows® XP/Vista/7/8/10

BIZTONSÁG

- Rendeltetésszerűen használandó.
- A készülék engedély nélküli szétszerelése a garancia elvesztésével jár és tönkretetheti a készüléket.
- A készülék leejtése vagy ütődése eredményeképpen a készülék megrongálódhat, a ház meghorzsolódhat, illetve más hiba léphet fel.
- Ne használja a készüléket forró, hideg, poros vagy nedves környezetben.
- A készülék nem rendeltetésszerű használata tönkretetheti a készüléket.
- A házban található rések és nyílások szellőző nyílások és nem szabad őket eltakarni. A szellőzőnyílások eltakarása a készülék túlhevüléséhez vezethet.

TELEPÍTÉS

- Csatlakoztassa a készüléket a számítógép USB bemenetéhez
- A rendszer automatikusan telepíti a vezérlő programot



GARANCIA

2 éves gyártói garancia

ÁLTALÁNOS INFORMÁCIÓK

- A termék megfelel az EU elvárásoknak.
- Az európai RoHS normáknak megfelelően gyártott termék.
- A WEEE (áthúzott, kereskes szemégyűjtő) jelölés azt jelenti, hogy tilos a terméket válogatatlan telepítési hulladékként történő ártalmatlanítása. A használt termék megfelelő hasznosítása hozzájárul az olyan környezetszennyezés és egészségkárosítás megelőzéséhez, melyeket a termékben lévő veszélyes anyagok, keverékek vagy összetevők, illetve a készülék nem megfelelő tárolása és feldolgozása okozhatnak. A hulladék szelektív gyűjtése továbbá lehetővé teszi azoknak az anyagoknak és komponenseknek a visszanyerését, amelyekből a termék készült. A bővebb tájékoztatásért a termék szelektív hulladékgyűjtéséről forduljon a helyi hatóságokhoz vagy ahhoz a bolthoz, ahol a játeket vásárolta.



СПЕЦИФИКАЦИЯ

• Размери	440 x 200 x 34 mm
• Съединител	USB
• Брой клавиши	108
• Брой мултимедийни клавиши	16



led

Натиснете "LED" копчето за включване и изключване.



+



Натиснете Fn + LED за смяна на режима между постоянен и „дишащ“.



+



page up



page down

За смяна на режима натиснете Fn + Pg Up/Pg Dn.

ИЗИСКВАНИЯ

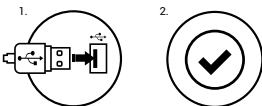
- PC или устройство съвместимо с USB порт
- Windows® XP/Vista/7/8/10

ИНФОРМАЦИЯ ЗА БЕЗОПАСНОСТ

- Използвайте по предназначение.
- Неправомерни ремонти или вземане на отделни части от устройството прави гаранцията невалидна и може да причини повреда на продукта.
- Избягвайте да удряте или търкате с твърд предмет, в противен случай това ще доведе до изтръкване на повърхността или други хардуерни повреди.
- Не използвайте продукта при ниски и високи температури, в силни магнитни полета и във влажна или прашна среда.
- Не изпускайте, не чукайте и не разклащайте устройството. Груба работа може да го повреди.
- Прорезите и отворите в корпуса са предвидени за вентилация и не трябва да бъдат запушвани. Блокирането на отворите може да причини прегряване на устройството

ИНСТАЛАЦИЯ

- Свържете устройството към мини жак порта във Вашия компютър
- Системата ще инсталира драйвера автоматично



ГАРАНЦИЯ

2 г. гаранция от производителя

ОБЩИ УСЛОВИЯ

- Безопасен продукт, съобразен с изискванията на ЕС
- Продуктът е произведен в съответствие със Европейския RoHS стандарт
- Символът на WEEE (зачертана с кръст кофа за боклук), показва, че този продукт не е домашен отпадък. С подходящи средства за управление на отпадъците се избягват на последиците, които са вредни за хората и околната среда и са резултат от опасни материали, използвани в устройството, както и неправилно съхранение и обработка. Защитете околната среда, като рециклирате опасни отпадъци подходящо. За да получите подробна информация за рециклиране на този продукт, моля, свържете се с вашия търговец или местна власт.



ТЕХНИЧЕСКИЕ ХАРАКТЕРИСТИКИ

• Размер клавиатуры	440 x 200 x 34 мм
• Выход	USB
• Число клавишей	108
• Число мультимедиа клавишей	16



led

Нажмите клавишу LED, чтобы включить/выключить подсветку.



+



Нажмите клавиши Fn + LED чтобы переключить режим на пульсирующий/постоянный



+



page up

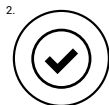
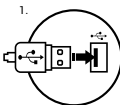


page down

Чтобы изменить уровень яркости подсветки нажмите Fn + Pg Up/Pg Dn.

УСТАНОВКА

- Подключите устройство к порту USB на компьютере
- Система автоматически установит драйвер



ГАРАНТИЯ

2 года гарантии от Производителя

СИСТЕМНЫЕ ТРЕБОВАНИЯ

- ПК или устройство с портом USB
- Операционная система Windows® XP/Vista/7/8/10

БЕЗОПАСНОСТЬ

- Используйте устройство только по назначению.
- Неавторизованные попытки разборки устройства могут привести к аннулированию гарантии, а так же повреждению продукта.
- Выпадение или удар может привести к поломке, царапинам, или же иным повреждениям продукта.
- Не используйте продукт в горячей, холодной, запылённой или влажной среде.
- Разъёмы и отверстия в корпусе устройства предназначены для вентиляции и не должны быть закрыты.
- Блокировка вентиляционных отверстий может привести к перегреву устройства

ОБЩАЯ ИНФОРМАЦИЯ

- Продукт безопасен, соответствует требованиям ЕС и ТС.
- Продукт изготовлен согласно европейской норме RoHS.
- Использование символа WEEE (перечёркнутый мусорный бак) обозначает то, что продукт не может рассматриваться в качестве бытовых отходов. Для получения более подробной информации относительно переработки продукта, обратитесь в розничный пункт продажи, в котором вы купили данный продукт или же с локальным органом власти.





PRODUCT & SUPPORT INFORMATION

© FURY. All rights reserved. FURY name and logo, and all related product and service names, design marks and slogans are the trademarks or registered trademarks of NATEC. All other product and service marks contained herein are the trademarks of their respective owners.